

■ サイレントインストール手順書

【インストール方法】

【作業準備】

①Classroomのインストーラを任意のパスに配置します。

②コマンドプロンプトを管理者権限で実行します。

【インストール方法】

③コマンドプロンプトで①で配置したインストーラを実行します。

実行オプションは「/s /v"/qn"」(※vと"の間にはスペースなし)となります。

例)ホスト ※バージョン1.03.00の場合

```
管理 管理者: コマンド プロンプト
Microsoft Windows [Version 10.0.19041.264]
(c) 2020 Microsoft Corporation. All rights reserved.

C:\WINDOWS\system32>cd C:\User
C:\User >xSyncClassroom_Host_1_03_00_0140_setup.exe /s /v"/qn"
```

例)クライアント ※バージョン1.03.00の場合

```
管理 管理者: コマンド プロンプト
Microsoft Windows [Version 10.0.19041.264]
(c) 2020 Microsoft Corporation. All rights reserved.

C:\WINDOWS\system32>cd C:\User
C:\User >xSyncClassroom_Client_1_03_00_0098_setup.exe /s /v"/qn"
```

【オプション】

④「"」内はMSIEXEC.exeのオプションを適用できます。
例えばインストール後の再起動をしないよう制御したい場合は、「/qn」の後ろに「/norestart」を記載します。

例) .exeの後ろに /s /v"/qn /norestart"で実行

⑤(ホストのみ)ライセンスキーを入力してインストールを行う場合、「/qn」の後ろに以下プロパティを設定します。

指導者用ライセンスキーは、
「SVKEY=ライセンスキー-29文字(ハイフン入り)」

学習者用ライセンスキーは、
「GVKEY=ライセンスキー-29文字(ハイフン入り)」
とプロパティを入力します。

これらの文字はすべて**大文字**で入力する必要があります。
「svkey」のような入力や、ライセンスキーに小文字が混じるとエラーが発生いたしますので、ご注意ください。

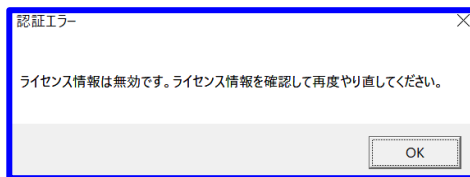
例)「AAAAA-AAAAA-AAAAA-AAAAA-AAAAA」
という指導者用ライセンスキーと、
「BBBBB-BBBBB-BBBBB-BBBBB-BBBBB」
という学習者用ライセンスキーを入力し、
かつ再起動をしない場合。

```
/s /v"/qn /norestart SVKEY=AAAAA-AAAAA-
AAAAA-AAAAA-AAAAA GVKEY=BBBBB-BBBBB-
BBBBB-BBBBB"
```



【インストール注意事項】

①ライセンスキーの入力に失敗した場合、以下のメッセージが表示され、インストールに失敗します。



上記メッセージが表示された場合、ライセンスキーを確認後再度コマンドを実行してください。

※上記メッセージは時間経過で自動消去されます。

②サイレントインストールによるライセンス入力はオフラインで実行可能ですが、ライセンスキーの制御をサーバーで管理しているため、オプションでライセンス入力をした場合は**インターネットに接続されたオンラインの状態でのアプリケーションの起動確認を行ってください**。
※オフラインでの有効期間は90日となります。

【アンインストール方法】

【作業準備】

①コマンドプロンプトを管理者権限で実行します。

【アンインストール方法】

②ホストのアンインストールの場合、以下コマンドを実行します。

```
「msiexec.exe /qn /X {72852BF2-04F6-40FA-881E-
FB5A29A84D69}」
```

```
管理 管理者: コマンド プロンプト
Microsoft Windows [Version 10.0.19041.264]
(c) 2020 Microsoft Corporation. All rights reserved.

C:\WINDOWS\system32>msiexec.exe /qn /X {72852BF2-04F6-40FA-881E-FB5A29A84D69}
```

③クライアントのアンインストールの場合、以下コマンドを実行します。

```
「msiexec.exe /qn /X {3EEB397A-D9B0-4523-B20F-
09CA9C4BA66B}」
```

```
管理 管理者: コマンド プロンプト
Microsoft Windows [Version 10.0.19041.264]
(c) 2020 Microsoft Corporation. All rights reserved.

C:\WINDOWS\system32>msiexec.exe /qn /X {3EEB397A-D9B0-4523-B20F-09CA9C4BA66B}
```