



KONICA MINOLTA

みつける みちびく

HitomeQ Care Support



Research

業務診断



施設の困りごとを見える化

実績 38 件！スマート介護士を取得した弊社プロスタッフが厚生労働省「生産性向上ガイドライン」の視点に基づき、介護施設の課題を定性的・定量的に診断致します！

Training

導入研修



ICTとデータを活用した介護と人材育成

コニカミノルタは、画像センシング技術と現場の知恵を繋ぎ合わせ、データに基づいた新しい介護オペレーションを共に作っていきます。



Assist

業務支援



Operation

組織構築・運用

Analysis

情報分析



ケアサポートシステム

ヒトメクケアサポート で検索！



<https://hitomeq.konicaminolta.com>
コニカミノルタ QOLソリューションズ株式会社
〒100-7014 東京都千代田区丸の内 2-7-2
TEL.0120-925-817

※受付時間:土、日、祝日を除く、9:15~17:00 ※スマートフォンからのアクセスも可能です。

導入事例インタビューVol.1 医療法人永仁会 ゆりの木様 ICT機器活用のカギは、スタッフ主役のポジティブキャンペーン

介護老人保健施設/100床

全室個室、5フロア9ユニット、100床の介護老人保健施設。
永仁会様では姉妹施設である入間老人ホーム様に続いて2施設目の導入となりました。



医療法人 永仁会 介護老人保健施設 ゆりの木
上段左から

5階：山口 様
2階：安齋 様
3階：芳本 様
介護主任：渡辺様
入所支援相談員：岡部 様

下段左から

2階：小磯 様
5階：徳田 様
6階：林 様
4階：三ツ木 様

※2019年10月時点の情報です。

「利用者様目線」を考えられる施設にしたい

—介護老人保健施設「ゆりの木」の特長を教えてください

入所されている方々への生活リハビリや日々のアクティビティの充実度はもちろんのこと、医療体制を完全に整えている点も、この施設の特長です。敷地内に併設の医療機関があるため、必要な場合は速やかにバックアップが受けられ、高度医療にもつなげやすい環境です。利用者様もご家族様もスタッフにとっても心強い一面だと思います。



—スタッフの皆さんがお仕事をするうえで大切にされていることを教えてください

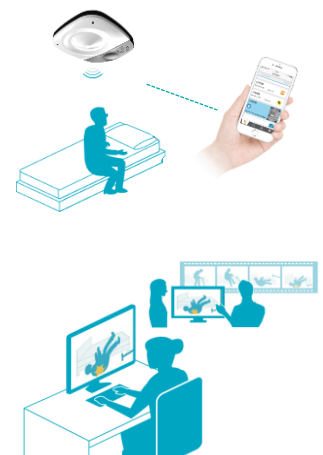
施設長の「『利用者様目線』を考えられる施設にしたい」という方針のもと、利用者様が日々生活を送るなかで、何を求めているか考えながら、日々業務に努めています。

プライバシーに配慮した映像通知で現場は“不安”から“期待”へ

—導入前の現場スタッフの皆さんの率直な感想をお聞かせください

導入前は起床・離床が映像で確認できる部分については「監視目的にならないか...」という不安な声ももちろんありましたが、一方で期待の声も多くありました。これまで訪室しなければわからなかったものが映像で飛び込んでくる、という点はやはり魅力に感じておりましたし、起床・離床のタイミングを映像で見られることは、利用者様の生活や行動のパターンを判断できる部分でもあるので、その後のケアや対策につなげやすくなると思いました。

また事故が起きた場合、従来では推測に頼りしかなかった部分をスタッフ間で拾い上げて追及し、対策を練ってきました。しかし、今後はエビデンス動画機能を利用することで原因を明確に提示することができ、ご家族様へも、わかりやすく状況をお伝えできるのではないかと期待を持ちました。



—HitomeQ ケアサポート導入当時、スタッフの皆さんの反応はいかがでしたか？

導入前の方が不安は強かったかもしれませんが、事前にコニカミノルタが実施する研修をしっかり受けた上でのスタートだったので、初日から特に緊張することもなくシステムに慣れていったのを覚えています。当時、他のスタッフから反対意見がくるかもしれないと構えていましたが、実際にはその心配はなくスタッフ一同前向きに活用していくことができました。

より多くの利用者様をケア出来るようになった

—HitomeQ ケアサポートの導入による変化を教えてください



ケアの面で言いますと、やはり**従来のセンサーとの違い**でしょうか。従来はベッドセンサーを活用していましたが、画像で見れない分、訪室が必須でした。センサーが反応し、いざ訪室してみても9割は毛布がずれていたり、足がベッドからはみ出しているだけでしたが、やはり安全確認のために駆け付けざるを得ませんでした。その点、このケアサポートなら**映像をもとに「いまこのタイミングでお部屋へ行くべきかどうか」をその場で判断**できるので、とても助けられています。

また、私たち**スタッフの動きのロスが減った**と感じています。通知が来るのは、食事後の排泄のタイミングで重なることが多いのですが、従来の検知システムではコールが鳴った順に優先して駆け付けなければなりません。時には、同じ利用者様のもとへ何度も訪室する分、他の利用者様を待たせてしまうこともしばしば。現在は、**画像を見て優先順位をつけることで、利用者様ごと均等に時間をかけることが出来るようになった**と思います。

—ご家族様からはどのような声があがっていますか？

導入時からご家族様に繰り返し丁寧な説明を心掛けてきたこともあってか、ネガティブな印象ではなく、肯定的に受け止めていただけているようです。ケアサポートの機能である**画像、映像で利用者様の前後の動向をしっかりと把握し、職員の適切な処置につなげられるところは、やはり強み**です。転倒リスクの高い利用者様のご家族様も安心できると思います。実際にご家族様からも、率直に「**すごいシステムですね!**」という感想をいただくことが多く、お父様・お母様を預けているご家族様にとって**安心できるシステム**なのだと感じています。



現場スタッフの不安を取り除く工夫は、 リーダー発信の楽しい雰囲気づくり

—リーダーの方々は、
スタッフの皆さんの心理的不安を取り除くためにどんな工夫をされたのでしょうか？

難しく考えず、皆で前向きに使うための「**ポジティブキャンペーン**」というものを行いました。これは、姉妹法人永仁会で先に導入していた入間老人ホームでも行われていたものです。このキャンペーンのルールは、「(スマホが)鳴る→(画面を)見る→(状況を)判断」の3ステップだけ。あとは**ルールを縛ることなく、各自が使いやすいように使っていく**、というものです。

ガチガチなルールを決めて「**使わせる**」という意識ではなく、「**ぜひ使ってみて**」という感覚で使い方を共有し、**自分たちで工夫しながら使っていくことを1番**考えました。例えば余暇時間ができたときに、スタッフ間で一緒に練習してみたり、ちょっとしたメッセージを主任筆頭に流してみたり。まずは少しでも興味を持ってもらえるように、ゲームのメッセージをまねてみたりするなど**楽しく読める気楽なメッセージを積極的に送るところから始めて**いきました。



夜勤時間の使い方が変わり、精神面での負荷も軽減

—導入後に時間の使い方が変わったことはありますか？

夜勤は特に時間の使い方が変わったと思います。夜勤者は各フロアー人体制で13時間見守らなければなりません。何かあった時に駆けつけるための体力に加え、他に頼れる人がいないという精神的負荷も大きいのですが、HitomeQ ケアサポートの導入によって「**見て判断できる**」ように変わった部分は、**スタッフにとって体力的にも精神的にも大きな負担軽減**になっています。

変わる時代、現場スタッフの意識の変化

—HitomeQ ケアサポートを導入いただいてから半年が経過しました。
今後どのようなことに期待されますか？

介護現場でICT化が進んでいく時代背景において、コニカミノルタはHitomeQ ケアサポートを通して、**他のメーカーとは違うサービスの提案**をしていただけていると思います。製品は売りっぱなし、設置しても保守点検までのメーカーが多い中、システムのサポートだけでなく**ケアサポートから取得したデータを解析しフィードバック、今後の業務に活かすという介護現場では見えなかった視点がある**ということを気づかせてくれました。



HitomeQ ケアサポートを導入したことで**現場スタッフも、介護現場にもこうしたICT機器を取り入れていかなければならない時代**に来ていることに、意識が少しずつ変わってきています。今後、我々が発見できないような視点の持ち方を提供してもらいながら**二人三脚でより良いケア**を利用者様へ提供していけたらと思っています。

本誌の記載内容は2019年10月現在のものです。

医療法人永仁会 介護老人保健施設 ゆりの木
〒358-0014 埼玉県入間市宮寺3187-31
Tel : 04-2934-5055

コニカミノルタ QOLソリューションズ株式会社
〒100-7014 東京都千代田区丸の内2-7-2
Tel : 0120-925-817

※受付時間は土、日、祝日を除く、9:15~17:00でお受けしております。

検索 ヒトメク ケアサポート



KONICA MINOLTA

HitomeQ
Connect

家族と“つながる”スマホレター HitomeQ コネクト

こんなお悩み
ございませんか？

- ・ 家族が利用者の状態を理解してくれない
- ・ 施設のケア内容を家族に知ってほしい
- ・ 家族に電話が繋がらない

HitomeQ コネクトは、ご家族へ 日々の利用者の状態や連絡を簡単に送れます！

- ▶ 簡単なパソコン操作だけで、家族に連絡できます
- ▶ 介護記録・写真・動画等で家族に様子を伝えられます
- ▶ オンライン面会の予約管理・ビデオ通話ができます

簡単
操作



連絡・お知らせ
写真・動画
介護記録



連絡・問い合わせ
面会予約
オンライン面会



ご施設向けウェブアプリ
専用のID・パスワードでログイン

ご家族向けLINEアプリ

※ LINEはLINE株式会社の商標又は登録商標です。

HitomeQ コネクトはすぐに始められます！

初期費用 **0** 円
月額 **1** 万円から
初月無料でお試し可能

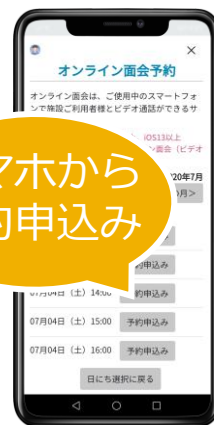
介護記録システムも
特別な機器も不要
導入可能

LINE アプリ
なので
ご家族も簡単

HitomeQ コネクト の主な機能

機能	内容
連絡・お知らせ	家族への連絡・お知らせを送ることができます（写真・動画を添付可能）。 全家族への一斉送信、もしくは個別送信を選択できます。
介護記録	家族に配信する介護記録を利用者毎に登録できます。 登録後に家族は介護記録を見ることができます。
イベント情報	施設のイベント情報を簡単に登録できます。 家族はイベント情報をいつでも見ることができます。
面会予約 オンライン面会	家族は施設訪問、もしくはオンライン面会を予約できます。 オンライン面会は、事前に施設が面会可能な日時を登録することができます。 家族のスマートフォンとオンライン面会（ビデオ通話）できます。
家族からの連絡	家族は施設に対して連絡・問い合わせを送ることが出来ます。 施設は家族から届いた連絡の確認、問い合わせに対する回答もできます。
ご家族からの 写真送付	お好きな写真を施設利用者様に送ることができます。 施設では家族から届いた写真を簡単に印刷することができます。

オンライン面会機能

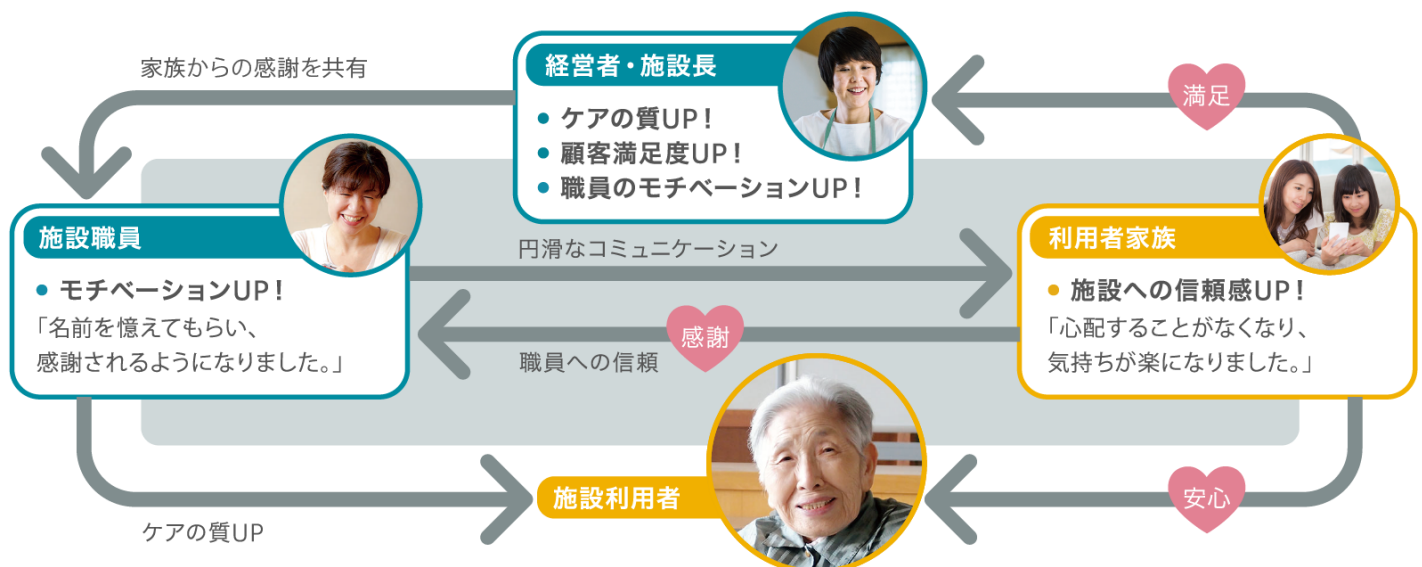


ビデオ通話

家族は予約後に送られる案内をタップするだけで、簡単にオンライン面会を開始できます。

施設側はパソコンからもご使用できます。

HitomeQ コネクトの導入メリット





KONICA MINOLTA

HitomeQ



介護事業者様限定特典あり！

HitomeQメルマガ配信中

会員登録
無料



メルマガ登録の3つのメリット！

1

全国の各自治体の
補助金最新情報をいち早くお届け！



47都道府県
網羅！

2

延べ400名以上が参加！
HitomeQ WEBセミナーの情報をお知らせ！

月に複数回・不定期に無料オンラインセミナー開催中。
人材定着・育成、ICT・介護ロボット市場、
厚労省発行ガイドライン解説等、旬なテーマを扱っています。



3

お得なキャンペーンを優先的にご案内

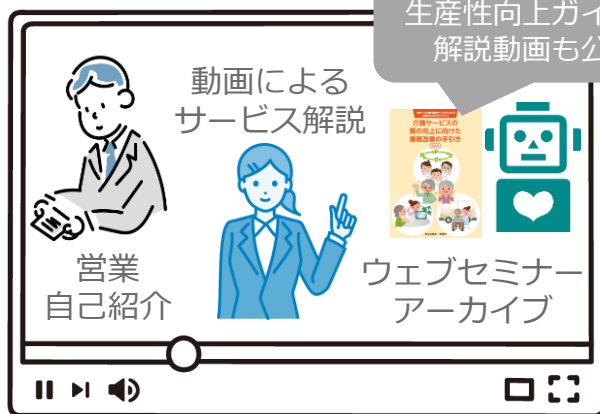
業務診断やHitomeQ コネクトなど各種サービスの
キャンペーンをご紹介します！

さらに！**介護事業者様**には…

情報満載の
HitomeQ特別公開サイトへ
ご案内します！
いつでも様々な動画が見放題！

ご登録お待ちしております！

業務効率化に必見！
生産性向上ガイドライン
解説動画も公開中！



営業
自己紹介

動画による
サービス解説



ウェブセミナー
アーカイブ



◆登録方法◆

簡単3ステップ



①左側のQRコード、もしくは
下記アドレスから
登録ページにアクセス



②必要事項を
入力し、送信

③指定のアドレスに
確認メールが届いたら
登録完了！

https://qol.konicaminolta.jp/hitomeq_mailmagazine

コニカミノルタ QOLソリューションズ株式会社
〒104-0032 東京都中央区八丁堀3-27-10
八丁堀プラザビル5F

HitomeQ ケアサポート
についてはこちら

検索 ひとめく



2021.01