

2015年5月吉日

PRESS RELEASE

ELMO
— SINCE 1921 —

クラウド録画サービス対応 次世代ホームセキュリティ用カメラ一般販売開始のお知らせ

QBiC CLOUD CC-1 (キュービック クラウド シーシーワン)

2015年5月11日 一般販売開始 価格:19,800円(税別)

テクノホライズングループ [JASDAQ 6629] の株式会社エルモ社(本社:名古屋市瑞穂区明前町 6-14 代表取締役社長:林 数馬)は、カメラとスマートフォンで誰もが手軽にご自宅や店舗を遠隔から見守れる防犯カメラ「QBiC CLOUD CC-1」を5月11日より、エルモ社オンラインショップ ELMO online store 及び Amazon にて一般販売を開始いたします。

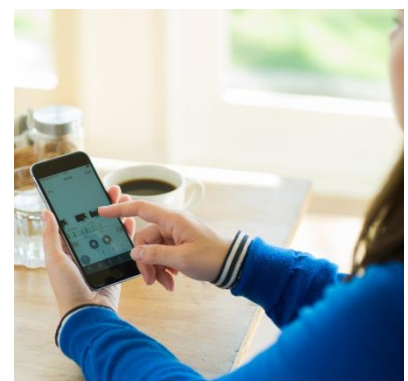
カメラとスマホの次世代ホームセキュリティ用カメラ「QBiC CLOUD CC-1」と
クラウド録画の防犯カメラサービス「safie」

「QBiC CLOUD CC-1」は、クラウド録画の防犯カメラサービス「safie」* に対応した次世代ホームセキュリティ用カメラです。「QBiC CLOUD CC-1」をお買い求めいただき、玄関先やガレージなど気になる場所に設置。スマホやPCからクラウド録画の防犯カメラサービス「safie」に登録・サービスの申し込みを行えば、誰もが簡単に本格的な防犯カメラシステムをご利用いただけます。

* セーフイー(株)がクラウド録画の防犯カメラサービス「safie」を提供・運営します。

本年1月19日より行いました本製品・サービスのクラウドファンディング「マクアケ」での先行予約販売は、好評のうちに3月30日に終了いたしました。また、その他にもホームセキュリティ用途のみならず業務用としてのご利用を含めまして多方面からのお問い合わせをいただくと共に多くのご予約を賜りました。

そしてこのたび、5月11日より一般販売を開始いたしますのでご案内いたします。



【 QBiC CLOUD CC-1 の特長 】

■手軽で簡単、誰にでも、どこにでも

- － 小型で軽量、防水 (IPX4) なので屋外設置も OK。据置、天井・壁付などレイアウト自在。
- － クラウドサーバーとの簡単接続、簡単設定。
- － スマートフォンからカメラの LIVE 映像やクラウドサーバーに録画された映像を見られます。

■高画質、高信頼性のプロフェッショナル仕様

- ・HD の高画質映像をセキュアに暗号化して WiFi で高速伝送。1Mbps の回線速度で 1 秒 30 コマのスムーズな動画を配信。
- ・明るさ F2.0、水平画角 140° 対角 170° の広角レンズ搭載。1 台のカメラで広範囲をカバー。
- ・高感度 4M CMOS センサーとデジタル 8 倍ズームにより、広角映像の任意の場所を必要なサイズに拡大表示。
- ・動体検知 (モーションディテクション) 機能搭載。
- ・動作温度は屋外使用にも対応した -10°C ~ 40°C。
- ・夜間もしっかり撮影可能な Day & Night 対応。カメラに赤外線 LED (ナイトビジョン) を搭載。
- ・マイク・スピーカー搭載しており、スマホとカメラをインタラクティブに使用可能。

■プロフェッショナル仕様をお手頃価格で

- ・価格 19,800 円 (税別)

詳しい製品情報は、<http://www.elmoqbic.com/cloud/index.html>

【クラウド録画の見守り・防犯カメラサービス Safie * の特長 】

■手軽で簡単、だれにでもどこからでも

- ・カメラ接続からサーバー登録までスマホからわずか 1 分の簡単設定。
- ・iPhone や Android 端末 (2015 年 7 月対応予定)、PC など様々な機器より LIVE 映像のモニタリングや録画サービスを利用可能。
- ・動画のシェア視聴も可能。

■安心、安全なサービス

- ・最高水準の暗号化 : カメラサーバーデータ転送 TLS1.1 以上、AES128bit 以上、Perfect forward secrecy
- ・動体検知時の携帯端末への通知サービスなど。

■信頼のサービスをお手頃価格で

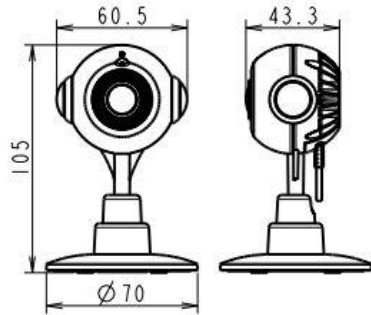
- ・カメラ映像の LIVE 視聴は無料。
- ・クラウドモニタリング・録画 (HD 映像 7 日間保存 *) サービスは月額 980 円 (税別)。

* 7 日間を経過すると、古い録画データから順次上書きされます。

さらに詳しい情報は、<https://safie.link>

* セーフイー株式会社 (本社 : 東京都品川区、代表取締役社長 : 佐渡島隆平)

【 QBiC CLOUD CC-1 の主な製品仕様 】

QBiC CLOUD CC-1			
外形 (W×H×D)	70×105×70mm	映像出力	WiFi による画像伝送
重量	184g (ケーブル重量除く)	WiFi	IEEE802.11 b/g/n (2.4GHz)
画角	水平 140°、垂直 75°、対角 170°	暗号化方式	WPA2-PSK (TKIP/AES)
F 値	F2.0	画像伝送帯域・速度	約 1Mbps 30fps (MAX)
有効画素数	1/3 型 4M ピクセル (2688×1520)	LiveView 解像度	1280×720 ピクセル
Day&Night 機能	ナイトビジョン (赤外線 LED×8 個)	映像圧縮方式	H.264/JPEG
防水性能	IPX4	Bluetooth Low Energy	○
動作周囲温度	-10～40℃	電源	AC 100V/USB (5V、1.5A)
マイク	○	 <p>(縦横・サイズ)</p>	
スピーカー	○		
カメラ角度調整機構	○		
ホワイトバランス	○ (オート)		
AE/AGC	○		
フリッカー補正	○		
画像回転	○ (180°)		
動体検知	○		
デジタルズーム	○ (任意の場所を最大 8 倍)		

-ELMO QBiC CLOUD CC-1、ELMO ロゴは(株)エルモ社の登録商標または商標です。

-その他の名称や製品名は各社の登録商標または商標です。

-本プレスリリースの内容は発表日現在の情報です。予告なしに変更される可能性がある旨予めご了承ください。

【この件に関するお問合せ先】 株式会社エルモ社 マーケティング本部 開発営業部

電話:052-811-5241 FAX:052-824-4400 住所:愛知県名古屋市瑞穂区明前町 6-14

e-mail: online-info@elmo.co.jp QBiC Website: <http://www.elmoqbic.com>