

仕様

CODE : 2526 JAN : 4560353282400

項目		内容	項目	内容	
カメラ部	撮像素子	1/2.3 インチ CMOSセンサ	レンズ部	光学ズーム倍率	電動 12 倍
	有効画素数	標準 : 2560(H) × 1440(V) 切り出し : 1920(H) × 1080(V)		焦点距離	f=3.7mm ~ 44.4mm
	同期方式	内部同期		F ナンバ	F1.4 ~ F2.1
	解像度	標準 (リサイズ) : 1080p@30/25fps 720p@30/25fps 切り出し (リサイズなし) : 1080p@30/25fps 画素加算 (2X2) : 720p@30/25fps		水平画角	標準 : 59.2° ~ 5.2° 切り出し : 44.6° ~ 3.9°
				フォーカス範囲	1m ~ ∞
				レンズ絞り	オート (NORMAL / OPEN / CLOSE)
	映像信号方式	アナログHD方式	フォーカス調整	フルオート / ワンプッシュ / マニュアル	
	最低被写体照度	0.7 lx (カラー) / 0.08 lx (白黒) 50 IRE	パンチルト部	パン方向	左 175° 右 175°
	逆光補正	ON/OFF		チルト方向	上 15° 下 195°
	ワイドダイナミック機能	あり		プリセットポイント	16 ポイントおよびホームポジション
	揺れ防止機能	あり		ホームポジション自動復帰	あり
	ホワイトバランス	オート / ワンプッシュ / マニュアル / 室内 / 屋外	一般性能	チルト動作範囲制限	あり
	画質調整	輪郭補正		電源	DC 12V
	DAY/NIGHT機能	あり		消費電力	12W
	画像反転機能	上下左右反転		動作環境	温度 -10 ~ 40 °C、湿度 30 ~ 90%
	電子ズーム	最大 10 倍 (光学ズーム連動)		映像信号出力端子	BNC レセプタクル / 75Ω 不平衡
マスキング機能	最大 9ヶ所	DC 電源入力端子		外部電源ジャック (EIAJ RC-5320A 電圧区分4)	
OSD メニュー画面	有り (カメラ設定)	外部制御端子		RS - 485 : 5P コネクタ (白) × 1 アラーム入出力 : 6P	
		外部制御		RS - 485 (最大 223 台) CoC (Control over Coax) による外部制御	
		本体サイズ		直径 139mm 高さ 121mm (突起物・取付金具は含まず)	
		本体質量		900 g (取付金具を含み、ACアダプタは含まず)	
		環境	RoHS 指令対応	○	

オプション

■ PTC-400HD-A 用リモコン延長ユニット

RSU-400HD-A

オープン価格

CODE : 2527 JAN : 4560353282417



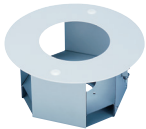
項目	内容
電源	DC 12V (DC 11V-16V)
消費電力	5W
本体サイズ	190 × 120 × 40 [mm] (突起部除く)
質量	約670g (ACアダプタ除く)
使用温度	0°C ~ 40°C
使用湿度	0% ~ 90% (結露しないこと)
ビデオ入力端子	BNC (アナログ HD)
ビデオ出力端子	BNC (アナログ HD)、HDMI
対応解像度	1080p30/25fps、720p30/25fps
ケーブル長 (CoC 制御)	L-5CFB: 300m、L-5C2V: 200m、L-3C2V: 150m
ケーブル長 (映像伝送)	L-5CFB: 700m、L-5C2V: 500m、L-3C2V: 300m
アラーム接点入力	8 接点 (8ea)
対応プロコル (RS-485)	ELMO、Pelco-D、Pelco-P
適合カメラ	PTC-400HD-A

■ 天井埋込金具

EB-400

メーカー希望小売価格

15,000円 (税別)



■ 壁面取付金具

EB-401A

メーカー希望小売価格

12,000円 (税別)



■ ドームカバー

近日発売予定