

CCDカラーカメラ NSV-D682

■ 機器概要

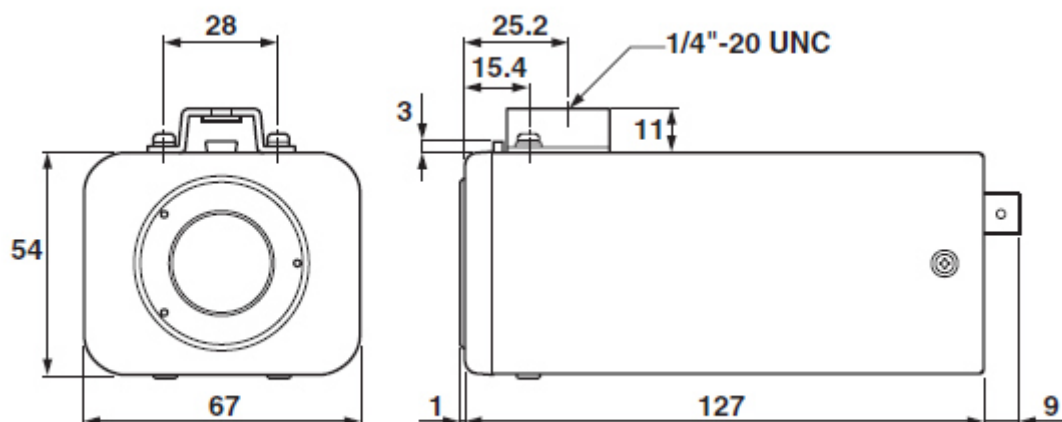
本製品は、小型・軽量のカラーCCDカメラです。

- Day/Night 機能により昼間はカラー、夜間は白黒撮影に切り替わります。
- マルチゾーン逆光補正
マルチゾーン逆光補正方式では、監視映像を64ブロック(8×8)に分割し、各ブロック毎に常に逆光状態を測定、最適な補正を行います。画面隅の被写体でも鮮明な映像で監視可能。
- AGC ゲインアップ機能搭載。ゲインアップ時、最低被写体照度 0.01ルクス(F1.2 白黒モード)を実現。
- VP 多重方式により、映像信号・電源を同軸ケーブル1本で伝送。
- 弊社専用 VP 多重電源ユニット NVC-90P/NVC-40P にて使用可能。

■ 機器仕様

| | |
|-------------|---|
| 電源仕様 | 専用VP多重電源ユニットより電源供給 |
| 消費電力 | 約4.2W |
| 撮像素子 | 1/3インチカラーCCD |
| 有効画素数 | 水平:768 垂直:494 |
| 解像度 | 水平: 520TV本以上 垂直: 350TV本以上 |
| 走査方式 | 2:1 インターレース |
| 同期方式 | 内部同期/外部同期(自動切替) |
| 最低被写体照度 | 0.01lx (F1.2レンズ、高感度白黒モード)/0.6lx(F1.2レンズ、カラーモード) |
| ゲインアップ機能 | 標準/ 高 |
| S/N | 48dB ※AGC OFF時、50dB以上 |
| レンズのアイリス調整 | オートアイリス/電子アイリス |
| Day/Night機能 | 入/切 |
| 逆光補正(BLC) | 64分割測光方式/中央部重点ゾーン測光方式/OFF |
| フリッカ補正 | ON/OFF 手動切替 (1/100秒電子シャッター対応) |
| ホワイトバランス | 自動(TTL 方式)/手動(R・B 調整ボリューム調整可) |
| 映像出力 | 1.0V(p-p)/75Ω BNC×1 (VP多重方式) |
| モニタ出力 | 1.0V(p-p)/75Ω BNC×1 |
| レンズマウント | CS マウント |
| フランジバック | 12.5mm (調整範囲±0.5mm) |
| 外形寸法/質量 | 幅:67 mm 高さ:54 mm 奥行:128 mm / 約460g |
| 動作周囲温度/湿度 | -10°C~50°C / 90%RH以下 |

■ 外観・寸法



単位: mm

※ 仕様および外観は改良のため、予告無く変更することがあります。
平成 21 年 10 月現在