



EW-1

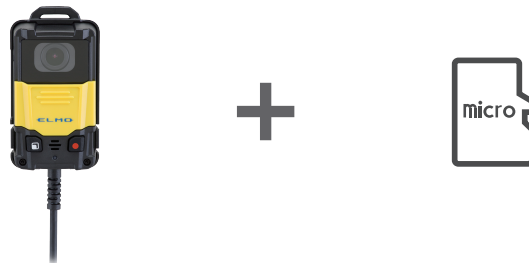
ファームウェアアップデート  
説明書

ELMO

## 1. 概要

本書は、ウェアラブルカメラ EW-1 のファームウェアを、SD カードを使用して書換える手順を示すものです。

## 2. 用意する物



- EW-1( 書き換え対象機 )
- microSD カード (SD/SDHC、FAT32)  
※以降「SD カード」と称します。

## 3. 書換え手順

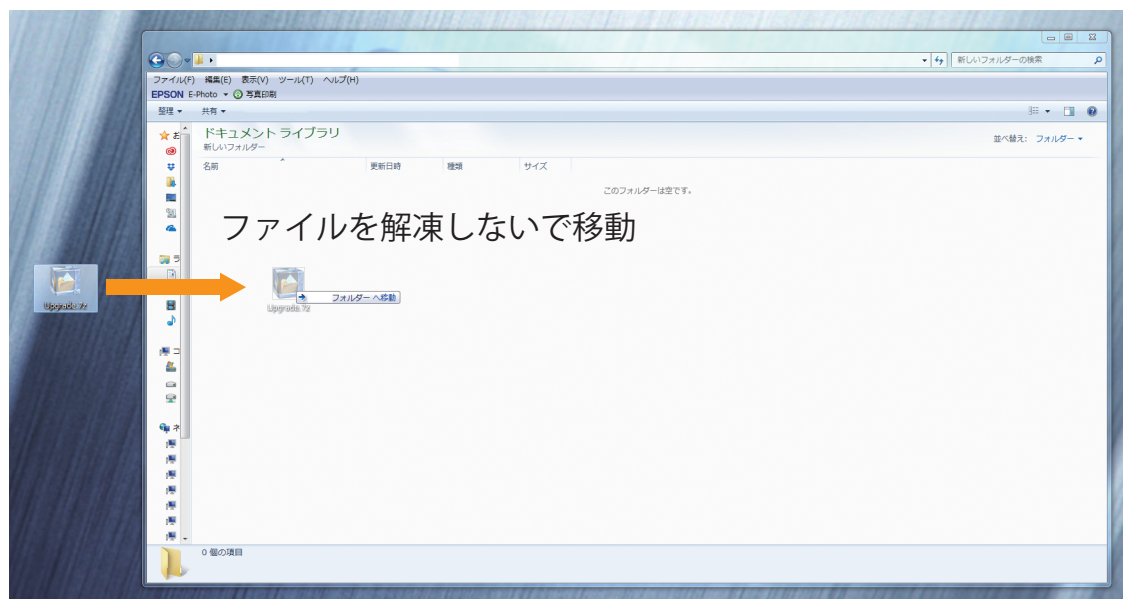
### ファームウェアの準備

EW-1 製品ページ (<https://www.elmo.co.jp/products/security/ew-1/>) 最下部よりファームウェアをダウンロードします。

ファームウェアを SD カードに保存します。

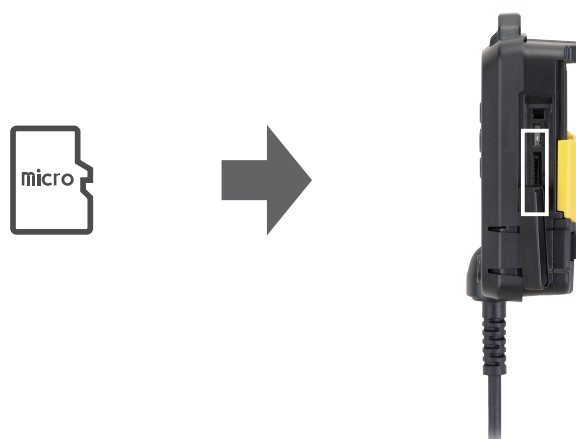
ファームウェアの 7z ファイルを、解凍せず、7z ファイルのままで、SD カードのルートディレクトリ (SD カード最上層) に保存してください。

また、ファイル名は「Upgrade.7z」としてください。



## SD カード装着

EW-1 の電源が投入されていない状態で、ファームウェアを保存した SD カードを書き換え対象の EW-1 に装着します。



## 電源投入

EW-1 の REC ボタンとマルチファンクションボタンを、両方とも押した状態で、EW-1 に電源を投入します。

※電源投入後も、アップデートが開始されるまで、REC ボタンとマルチファンクションボタンは押し続けてください。



両方押す

## アップデート開始

アップデートが開始されると、LED が黄色から赤青交互点滅となります。

これ以降は、REC ボタンとマルチファンクションボタンを押す必要はありません。

## アップデート完了

LED の状態が、赤青点滅 (アップデートモード準備)

↓

黄色点灯 (アップデートモードで起動)

↓

赤青点滅 (アップデート実行中)

↓

黄色点灯 (アップデート完了、新しいファームウェアで起動)

↓

赤点灯または緑点滅 (起動完了)

↓

アップデート完了 (EW-1KittingTool でバージョンを確認してください)

#### 4. 改訂履歴

改訂月	バージョン	改定内容
2018 年 10 月	Ver.1.3.0	初版
2019 年 1 月	Ver.2.0.1	ELMO QBiC CLOUD 対応。不具合修正。
2019 年 4 月	Ver.2.1.0	Wi-Fi Station モード時 NTP サーバーから時刻を取得する機能を追加。不具合修正。
2019 年 11 月	Ver.3.0.2	Wi-Fi 動作モードに WebRTC モードを追加。 解像度 800×480 を追加。 フレームレート 25 と 20 を追加。 AE 設定に AE 収束速度と最長シャッター速度を追加。 30 秒に 1 回 Wi-Fi 通信が途絶する場合がある不具合を修正。 AP モード時 5GHz が使用出来ない不具合を修正。 SSID やパスワードにいくつかの記号を含むと正しく動作しない不具合を修正。その他不具合修正。
2020 年 6 月	Ver.3.3.0	映像反転を上下左右個別に設定出来る機能を追加。 その他不具合修正。