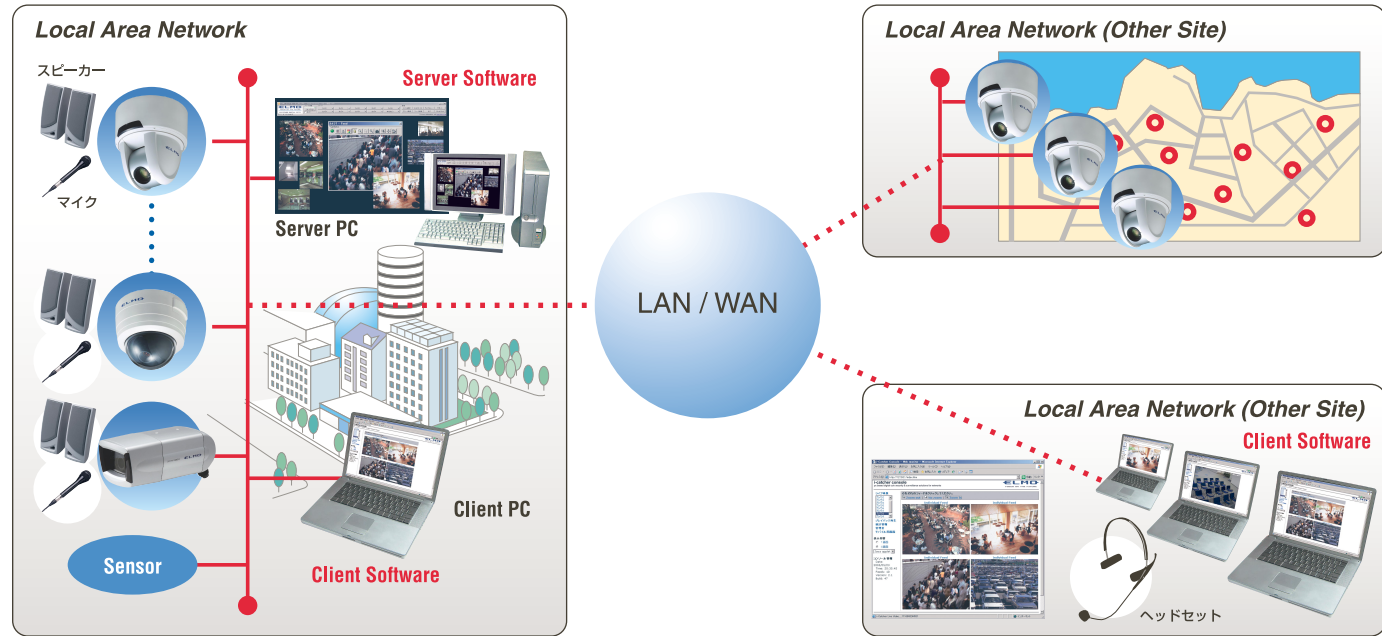
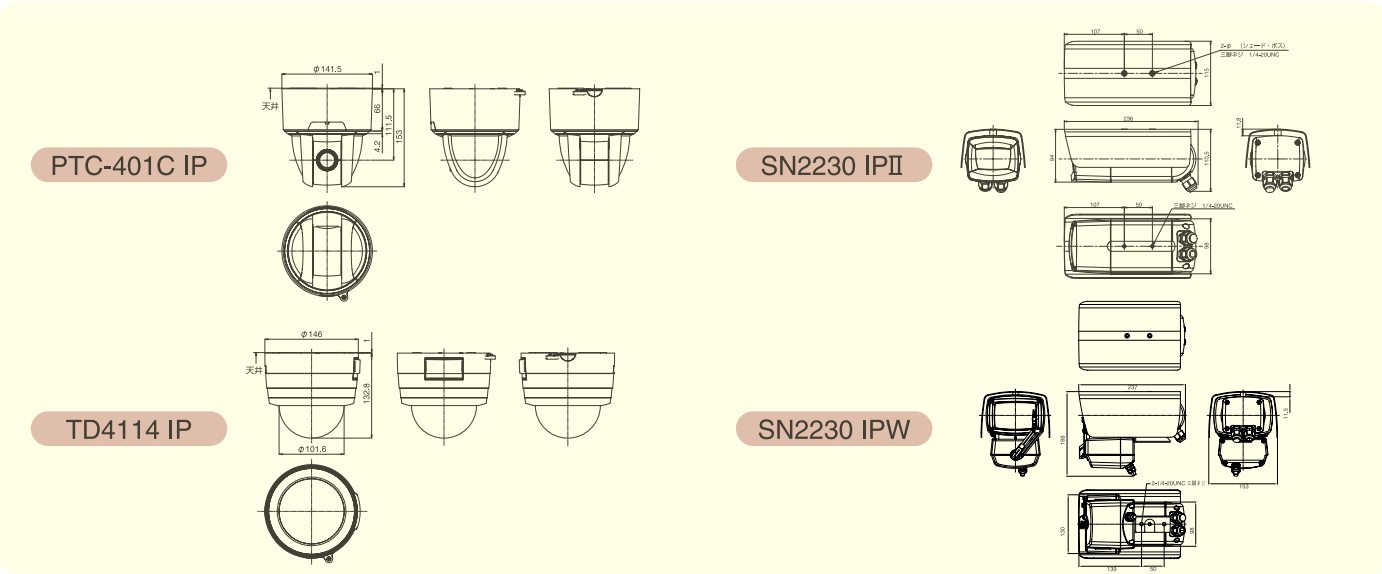


■システム構成例



■外形寸法



**注意** ●正しく安全にお使いいただくため、ご使用前に必ず「取扱説明書」をよくお読みください。  
 水、湿気、湯気、ほこり、油煙等の多い場所に設置しないでください。火災、故障、感電などの原因となることがあります。

●部品の価格には、設置調整・付帯工事費・使用済み商品の引き取り等の費用は含まれておりません。  
 ●仕様及び価格が変更することがありますのでご了承ください。  
 「ELMO」、「FOCUS ON THE FUTURE」は株式会社エルモ社の商標または登録商標です。  
 Microsoft、Windowsは、米国およびその他の国における米国Microsoft Corp.の登録商標です。  
 その他、記載されている会社名、製品名は各社の商標または登録商標です。



**ELMO** 株式会社 エルモ社  
 www.elmo.co.jp  
 FOCUS ON THE FUTURE

本社 〒467-8567 名古屋市瑞穂区明前町6番14号 TEL.(052)811-5131 FAX.(052)811-5142  
 修理相談窓口/テレビサービス TEL.(052)811-5135 FAX.(052)811-3720  
 本社第1営業部 〒467-8567 名古屋市瑞穂区明前町6番14号 TEL.(052)824-1571 FAX.(052)811-0653  
 本社第2営業部 〒467-8567 名古屋市瑞穂区明前町6番14号 TEL.(052)811-5261 FAX.(052)811-5142  
 東京支店 〒108-0073 東京都港区三田3丁目12番16号山光ビル4階 TEL.(03)3453-6471 FAX.(03)3453-6479  
 大阪支店 〒540-0039 大阪府中央区東高麗橋2番4号 TEL.(06)6942-3221 FAX.(06)6942-3227  
 九州支店 〒812-0039 福岡市博多区冷泉町2番8号朝日プラザビル2階 TEL.(092)281-4131 FAX.(092)281-4133  
 仙台営業所 〒980-0021 仙台市青葉区中央4丁目10番14号エントセーフビル2階 TEL.(022)266-3255 FAX.(022)266-3253  
 広島営業所 〒730-0041 広島市中区小町5番8号ドルチェ2階 TEL.(082)248-4800 FAX.(082)248-4803

地球に優しい大豆インクと再生紙を使用しております。  
 このSOY INKマークは米国大豆協会承認マークです。

**ELMO**

ネットワークカメラ  
 総合カタログ



**i-Catcher**  
**TMS**





セキュリティからマネジメントまで、  
時代のニーズに対応。  
モニタリングの新世界を実現する、  
ネットワークカメラ。

eyes  
of various



パン・チルト・ズームネットワークカメラ  
**PTC-401C IP**



i-Catcher  
TMS



- 商店街
- 公共設備
- 支店や店舗の状況把握
- 病院・老人施設の安全管理
- マンションの各フロアの状況把握

- 駐車/駐輪
- 工場の安全管理
- 学校やキャンパスの安全と施設管理

- ビルの各フロアの状況把握
- 重要施設

LAN/WAN



様々な自然災害、犯罪、人為的原因による事故を世界規模で目に見ている今日、自己防衛の手段として、人間の「目」になり代わるものとして監視カメラは今や世界中で必要不可欠な存在となりました。

そんなカメラも最近では視点を変え、防犯・防災のみならず、お客様のニーズを知る為の商業リサーチやカメラを通じてお客様とネットワーク上でコミュニケーションをはかるといった、よりフレンドリーな使い方も多く見られるようになりました。

監視カメラとして以上の「付加価値」にも目を向ける時代になったといえるでしょう。

エルモ社は長年培ったカメラ製造技術を駆使し、単に監視用カメラとしてだけでなく、あらゆる人のニーズに柔軟に応えるべく、それぞれに特徴を持った高性能カラーカメラを次世代の「目」としてご提案いたします。

高感度ネットワークカメラ  
**SN2230 IPII**



ドーム型ネットワークカメラ  
**TD4114 IPII**



## 監視からモニタリングまで幅広く対応できる パン・チルト・ズームネットワークカメラ。



リモコン付属

- MPEG4 MJPEG
- DAY/NIGHT
- 電子増感 (最大80フィールド)
- 音声双方向
- プリセット 16ポイント
- 光学ズーム 12倍
- 電子ズーム 最大16倍
- パンチルトズーム

### ■取付アクセサリ

**カメラハウジング**  
CH-PTC  
126,000円(本体価格120,000円)  
※別途取付金具が必要です。  
アタッチメントPTC-401CIP用 2,100円(本体価格2,000円)

**ドームカバー**  
PTC40SM・PTC40CL  
6,825円(本体価格6,500円)

**壁面取付金具**  
EB-401  
12,600円(本体価格12,000円)

**天井埋込金具**  
EB-400  
15,750円(本体価格15,000円)

**リモコン延長ユニット**  
RSU-400  
42,000円(本体価格40,000円)

**カメラコントローラ**  
D7313-H  
オープン価格

## パン・チルト・ズームネットワークカメラ PTC-401C IP

オープン価格

### □ モニタリングに必要な機能を凝縮し、 監視システムとしての機能も充実

- ・ MPEG4/MJPEG出力方式によりスムーズな伝送と高画質を両立。
- ・ 高圧縮方式を採用、スムーズな動画のモニタリングが可能。
- ・ ユーザー認証/登録アカウントの設定可能。
- ・ 最低被写体照度 1lx(30IRE)
- ・ パンチルトズームなどの機能の遠隔操作可能。
- ・ 192倍の高倍率ズーム(光学12倍、電子ズーム16倍)
- ・ リモコンによる複数カメラ(最大9台)の制御が可能。
- ・ 音声双方向対応(カメラ周辺の音声モニタ/音声による不審者への威嚇)  
※音声入力端子・音声出力端子装備別途マイク・アンプ付スピーカーが必要です。

### ■PTC-401C IPスペック

CODE 2822-2

項目	内容
インターフェース	10Base-T/100Base-TX (自動切換)
対応プロトコル	IP,ARP,ICMP,TCP,UDP,HTTP,FTP,SMTP
セキュリティ	接続IPアドレス/ネットワークアドレスによるパケットフィルタリング (ipfilter同等・100個迄)
Webサーバー機能	対応ブラウザ Internet Explorer6.0以降 対応OS Windows 2000/XP Home/XP Professional
接続ポート番号	80,1024~65535 (変更可能)
ユーザー認証	BASIC認証 (使用有無切替可)
登録アカウント数	100 (個別に管理者/操作者/閲覧者の権限設定可能)
動画表示	画像フォーマット Motion-JPEG/MPEG4
	画像サイズ D1(704x480)/SIF(352x240)/QQVGA(160x120) 同時配信可能
静止画表示	画像フォーマット JPEG
	画像サイズ Half-D1(704x240)/SIF(352x240)/QQVGA(160x120) 同時配信可能
遠隔操作	パン・チルト スクロールバー/位置パネルによる絶対値指定移動後の現在位置を表示
	ズーム スクロールバーによる絶対値指定移動後の現在位置を表示
電源電圧(本体)	DC 12V (ACアダプター付属)
消費電力(本体)	1.6W
本体サイズ	直径142mm 高さ153mm (突起物・取付金具は含まず)
本体質量	1100g (取付金具を含み、ACアダプターは含まず)
映像信号方式	NTSC方式
映像信号出力端子	コンポジットビデオ BNCピンジャック/75Ω不平衡 1
外部制御端子	RS-485 5Pコネクタ (白) 1
	アラーム入出力 6Pコネクタ (黒) 1
DC電源入力端子	外部電源ジャック (EIAJ RC-5320A 電圧区分4)
音声入力端子	φ3.5mmモノラルミニジャック
音声出力端子	RCAピンジャック

## カメラを意識させないやさしいデザイン採用。 次世代ネットワークカメラ。



- MPEG4 MJPEG
- DAY/NIGHT
- 電子増感 (最大80フィールド)
- 音声双方向
- 2.4倍 対焦レンズ
- 電子ズーム 最大4倍
- PoE (Power over Ethernet)

IEEE802.3af方式準拠のPoE給電可能なハブなどを使用することによりネットワークケーブル1本でカメラ本体へ電源供給できるので、電源工事が不要となり設置工事が楽になります。

## ドーム型ネットワークカメラ

## TD4114 IP II

CODE 2823-2

オープン価格

### □ 遠隔モニタリング/監視システムとしての機能充実

- ・ MPEG4/MJPEG出力方式によりスムーズな伝送と高画質を両立。
- ・ 高圧縮方式を採用、スムーズな動画のモニタリングが可能。
- ・ ユーザー認証/登録アカウントの設定可能。
- ・ 音声双方向対応(カメラ周辺の音声モニタ/音声による不審者への威嚇)  
※音声入力端子・音声出力端子装備別途マイク・アンプ付スピーカーが必要です。
- ・ 最低被写体照度を向上させる電子増感機能搭載
- ・ 逆光補正/Day&Night機能搭載
- ・ 最大4倍の電子ズーム採用

### ■取付アクセサリ

**カメラハウジング**  
CH-PTC  
126,000円(本体価格120,000円)  
※別途取付金具が必要です。

**ドームカバー**  
TND41SM  
6,300円(本体価格6,000円)

**天井埋込金具**  
EB-4114  
15,750円(本体価格15,000円)

**壁面取付金具**  
EB-401  
12,600円(本体価格12,000円)

### ■TD4114 IP II スペック

項目	内容
インターフェース	10Base-T/100Base-TX (自動切換)
対応プロトコル	IP,ARP,ICMP,TCP,UDP,HTTP,FTP,SMTP
セキュリティ	接続IPアドレス/ネットワークアドレスによるパケットフィルタリング (ipfilter同等・100個迄)
Webサーバー機能	対応ブラウザ Internet Explorer6.0以降 対応OS Windows 2000/XP Home/XP Professional
接続ポート番号	80,1024~65535 (変更可能)
ユーザー認証	BASIC認証 (使用有無切替可)
登録アカウント数	100 (個別に管理者/操作者/閲覧者の権限設定可能)
動画表示	画像フォーマット Motion-JPEG/MPEG4
	画像サイズ D1(704x480)/SIF(352x240)/QQVGA(160x120) 同時配信可能
静止画表示	画像フォーマット JPEG
	画像サイズ Half-D1(704x240)/SIF(352x240)/QQVGA(160x120) 同時配信可能
電源電圧(本体)	DC 12V (ACアダプター付属) またはPoE給電
消費電力(本体)	7.0W
本体サイズ	直径146mm 高さ133mm (突起物・取付金具は含まず)
本体質量	1kg (取付金具、天井裏金具を含む)
映像信号	NTSC方式
外部出力端子	コンポジット・ビデオ BNCピンジャック/75Ω不平衡 1
外部入力端子	アラーム入出力 6Pコネクタ (黒) 1
DC電源入力端子	外部電源ジャック (EIAJ RC-5320A 電圧区分4)
音声入力端子	φ3.5mmモノラルミニジャック
音声出力端子	RCAピンジャック

項目	内容
光学ズーム倍率	手動2.4倍
焦点距離	f=2.5~6.0mm
Fナンバー	F1.3~1.9
水平画角	108.2° ~47.6°
レンズ絞り	ノーマル/マニュアル
フォーカス調整	マニュアル
撮像素子	1/3インチ CCD
有効画素数	768 (水平) ×494 (垂直)
総画素数	811 (水平) ×508 (垂直) (41万画素)
最低被写体照度	0.5ルクス (カラー30IRE) 0.05ルクス (白黒30IRE)
電子ズーム	最大4倍
逆光補正	ON/OFF
ホワイトバランス	オート/ワン・プッシュ/マニュアル/室内モード
同期方式	内部同期
解像力	水平470TV本以上 垂直360TV本以上
S/N比	49dB
DAY/NIGHT機能	有り
AGCゲイン調整	有り
輪郭補正レベル調整	有り
高速シャッター	有り (1/60s~1/50000s)
低速シャッター (電子感応アップ)	有り (最大80フィールド)

## 24時間オールタイム対応の高感度ネットワークカメラ。



高感度ネットワークカメラ (サンシェード装着例)  
**SN2230 IPII** CODE 2624-2  
 オープン価格

- MPEG4 MJPEG
- DAY/NIGHT
- 電子増感 (最大80フィールド)
- 赤外線照明
- 音声双方向
- ワイドダイナミックレンジ機能
- 2.7倍パリアフォーカルレンズ
- 電子ズーム最大2.5倍
- 屋外防雨対応ハウジング一体型 (IP66)
- PoE (Power over Ethernet) IEEE802.3af方式準拠のPoE給電可能なハブなどを使用することによりネットワークケーブル1本でカメラ本体へ電源供給できるので、電源工事が不要となり設置工事が楽になります。

ワイパー付高感度ネットワークカメラ  
**SN2230 IPW** CODE 9773-9  
 オープン価格

- MPEG4 MJPEG
- DAY/NIGHT
- 電子増感 (最大80フィールド)
- 赤外線照明
- 音声双方向
- ワイドダイナミックレンジ機能
- 2.7倍パリアフォーカルレンズ
- 電子ズーム最大2.5倍
- 屋外防雨対応ハウジング一体型 (IP66)
- ワイパー

### 24時間昼夜監視シーンに対応できる機能を搭載

- MPEG4/MJPEG出力方式によりスムーズな伝送と高画質を両立。
- 高圧縮方式を採用、スムーズな動画のモニタリングが可能。
- ユーザー認証/登録アカウントの設定可能。
- 低照度の夜間でも撮影可能な電子増感機能、Day&Night機能
- 照度の変化に対応できるワイドダイナミックレンジ機能
- 最低被写体照度を向上させる赤外線照明内蔵
- 防水仕様を向上させた屋外防雨対応ハウジング一体型を採用 (JIS-C0920 IP66)
- 2.7倍のパリアフォーカルレンズと最大2.5倍の電子ズームの採用 ※音声入力端子・音声出力端子装着別途マイク・アンプ付スピーカーが必要です。
- 15段階の輪郭補正採用
- サンシェード付属
- ワイパー搭載 (SN2230IPW)

### 取付アクセサリ

<p>低温使用時のフロントガラスの曇り及び凍結防止。</p> <p><b>ヒーターガラス</b> DF-21 21,000円 (本体価格20,000円) ※SN2230 IPII のみ</p>	<p><b>壁面取付金具</b>-1835S+EB-16S EB-1835S 10,500円 (本体価格10,000円) EB-16S 10,500円 (本体価格10,000円) 合計 21,000円 (本体価格20,000円)</p>	<p><b>マルチケーブル</b> SNC2230-03 6,825円 (本体価格6,500円)</p>	<p><b>中継ユニット</b> SNU2230 8,925円 (本体価格8,500円)</p>
--	--	--	--

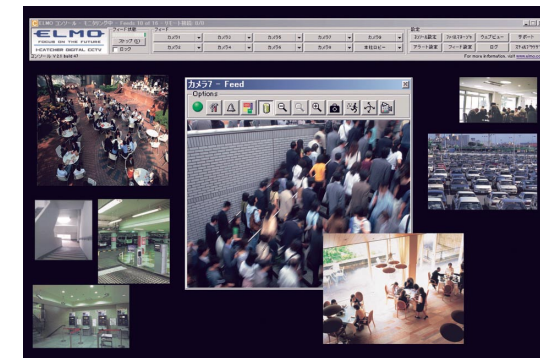
### SN2230 IPII / SN2230 IPW スペック

項目	内容
インターフェース	10Base-T/100Base-TX (自動切換)
対応プロトコル	IP, ARP, ICMP, TCP, UDP, HTTP, FTP, SMTP
セキュリティ	接続IPアドレス/ネットワークアドレスによるパケットフィルタリング (ipfilter同等・100個迄)
Webサーバー機能	対応ブラウザ Internet Explorer6.0以降 対応OS Windows 2000/XP Home/XP Professional
接続ポート番号	80, 1024~65535 (変更可能)
ユーザー認証	BASIC認証 (使用有無切替可)
登録アカウント数	100 (個別に管理者/操作者/閲覧者の権限設定可能)
動画表示	画像フォーマット Motion-JPEG/MPEG4
	画像サイズ D1(704x480)/SIF(352x240)/QQVGA(160x120) 同時配信可能
静止画表示	画像フォーマット JPEG
	画像サイズ Half-D1(704x240)/SIF(352x240)/QQVGA(160x120) 同時配信可能
電源電圧 (本体)	DC 12V
消費電力	7.5W(SN2230IPII), 14.4W(SN2230IPWワイパー動作時)
本体サイズ	幅98mm 高さ83mm 奥行226mm (突起物含まず) SN2230IPII
本体質量	約1600g(SN2230IPII) 約2600g(SN2230IPW)
動作周囲温度	-10℃~50℃
動作湿度	30%~85%
防水仕様	JIS-C0920耐水型IP66
映像信号	NTSC方式
モニタ出力端子	RCA VBS 1V (p-p)
DC電源入力端子	端子台 12V (SN2230IPII はPoE給電可能)
音声入力端子	φ3.5mmモノラルミニジャック
音声出力端子	RCAピンジャック

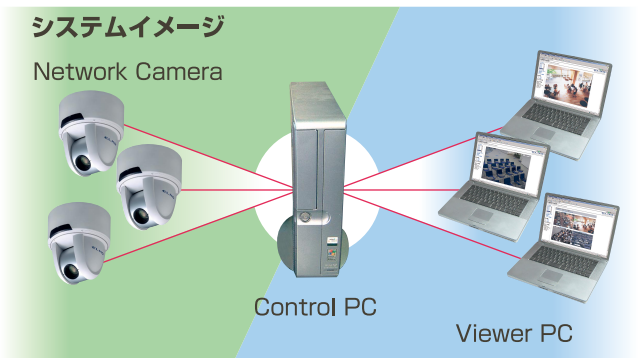
項目	内容
光学ズーム倍率	手動2.7倍
焦点距離	f=2.9~8.0mm
Fナンバー	F0.95~1.8
水平画角	94.6° ~35.3°
レンズ絞り	オート
フォーカス調整	マニュアル
撮像素子	1/3インチカラーCCD
有効画素数	768 (水平) x 494 (垂直) (38万画素)
総画素数	811 (水平) x 508 (垂直) (41万画素)
最低被写体照度	カラー 0.35lx (30IRE, AGC24dB, 電子感度アップ: OFF) 白黒 0.045lx (30IRE, AGC24dB, 電子感度アップ: OFF)
電子ズーム	最大2.5倍 (ワイドダイナミック: OFF時のみ)
逆光補正	ON/OFF
ホワイトバランス	オート/ワン・プッシュ/マニュアル/室内モード 屋外モード/蛍光灯モード
同期方式	内部同期
解像力	水平: 470TV本 (Y信号) 垂直: 360TV本
S/N比	49dB
ワイドダイナミック機能	有り
DAY/NIGHT機能	有り
AGCゲイン調整	有り
輪郭補正レベル調整	有り (15段階)
フリッカ補正	有り
電子感度アップ	有り (MAX: 80fields)
赤外線照明	有り (SN2230IPWのみ)
ワイパー	有り (SN2230IPWのみ)
ヒーターガラス	常時ON (SN2230IPWのみ)

## 使いやすさと実用性を兼ね備えた次世代ネットワークモニタリングシステム。i-Catcher

ネットワークカメラとの連携によりセキュリティからマネジメントまでレンジの広いモニタリングを可能にしました。設置は現在ご使用になっているPCに接続し、操作はマウス1つで簡単に複数のモニタリング映像をコントロールできます。



Model-1



### 既存のインフラをムダなく活用。

**カメラ増設、システム拡張も簡単。**  
 すでに構築されているローカルエリアネットワークや導入済みのADSL回線はもちろん、パソコンも現状使用されているものをそのまま活用することができます。大きな初期投資の必要はなく、既存のITインフラをムダなく利用できます。導入後のネットワークカメラの増設やネットワークの拡張も簡単に行えます。

### モーション検知で自動追尾 & 自動録画。

**カメラからカメラへ... リレー追尾も実現。**  
 パン・チルト機能を備えたエルモのネットワークカメラの利点を最大限に引き出すのが、モーション検知機能。動きのあったものに反応し、自動で追尾し、自動で録画します。もちろん、対象物がひとつのカメラの視野からはずれても次のカメラがその姿を追い続けます。

### 録画情報の改ざん検出。

録画された映像が改ざんされたかどうかを自動的に検出する機能を備え、万が一、改ざんデータを検出した場合にはモニター上で「画像が改ざんされました」という警告メッセージを表示。Eメールでお知らせすることもできます。

### 最大16台のネットワークカメラを接続。

i-Catcherは、最大16台のネットワークカメラを接続することができます。送られてくる16台分の映像は1台のパソコンでモニタリング、録画を行います。

### ライブ画像と録画画像の同時再生可能。

i-Catcherはマルチタスクが可能。フィード画面からのライブ映像とプレイバック再生機能からの録画画像を同時に見ることができます。これにより、撮影現場の変化を確認することができます。

### PC画面上に映像を自由配置。

ネットワークカメラからの映像は、カメラごとにアクティブウィンドウ内に表示され、そのウィンドウはマウスでドラッグし、ディスプレイ上に自由に配置することができます。また、ウィンドウの拡大縮小もマウスで簡単に行えます。

### 写したくないところはマスク可能。

ディスプレイ上の画像に表示したくない部分は、マスク機能で覆い隠すことができます。また、マスク機能はモーション検知の誤動作防止にも効果的です。マスクは24色のカラーリングで配色できます。

## TMS

### 複数台のネットワークカメラをトータル管理。

200台規模のネットワークカメラをサーバーPCでトータル管理。映像モニタリングには、なめらかな映像を提供できるMPEG4を、記録には、高精細な静止画を提供できるJPEGを使用し、それぞれの特性を最大限にいかすことができます。

### 動き検知による自動録画。

動くものを検知し映像を自動録画します。これによりHDD容量に負荷をかけない効率のよい録画を実現することができます。

### フリー画面レイアウトによる映像の自由配置。

ライブ映像画面をPC画面上で自由に配置させることができ、好みに合わせて設定が可能です。またマップ表示、階層表示、グループ表示といったこともでき、どの場面のカメラ映像なのか、どの階のカメラ映像なのか、どの視点のカメラ映像なのかをすばやく把握することができます。

### PTZカメラによる遠隔モニタリング。

PTZカメラにより見たいところを自由に操作ができ、決められたポジションへのすばいカメラ移動が簡単に遠隔操作できます。

### 音声双方向機能。

音声双方向機能により、映像だけでなく拠点の様子を音声モニタリングができますので、映像だけでは知ることのできない状況や様子を確認することができます。

### 異常情報の表示・通知機能と外部機器操作。

外部センサー、動き検知で感知した異常情報は、Eメールやポップアップウィンドで通報、表示することができます。それだけでなく外部センサー連動によるプリセット移動操作、外部機器連動ができますので、警報音の発報や通報も実現できます。また、手動による外部接点出力が可能ですので、照明の点灯といった外部機器操作も実現できます。