

# ELMO

[ネットワーク対応]

## パン・チルト・ズームレンズ一体型カメラ PTC-201C IP

¥220,500 (本体価格¥210,000)

インターネットにもイントラネットにも対応  
ネットワーク型  
モニタリングシステムの  
新標準。



インターネット、構内LANによる遠隔地からの全く新しいモニタリングシステムをご提案します。

エルモPTC-201C IPは画像サーバーを内蔵したモニタリングカメラ。LANケーブルとPCがあれば、インターネットはもちろん構内LANに接続して簡単にモニタリングシステムを構築できます。全国に展開のチェーン店や、遠隔地の工事現場はもちろん、工場や店舗のモニタリングに最適です。ローコスト・ハイパフォーマンスでモニタリングシステム構築を支援するネットワーク対応カメラです。

※注 カメラとネットワークの接続の際はルータが必要です。

### チェーン店

商品棚のモニタリングで、販売動向をリアルタイムに把握できます。タイムリーな商品展開が実現します。

### 工事現場

遠隔地の生産現場や工事現場などの進行状況が把握できるモニタリングシステムが簡単に構築できます。

### 商店街

既存の通信線インフラを活用。道路が入り込んだ商店街などのモニタリングシステム構築も簡単です。

### 学校・研究所

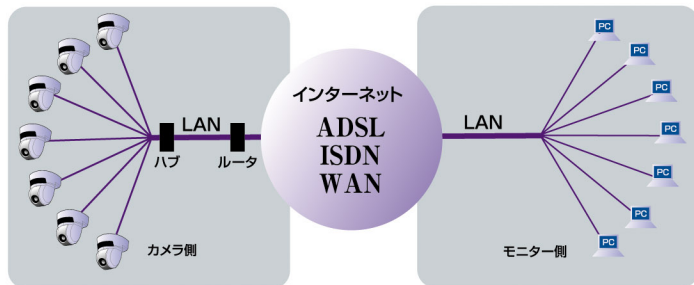
幼稚園から大学まで、重要な施設や目の行き届きにくい場所のモニタリングも既存インフラの活用で簡単に実現します。

### その他

温室・畜舎、大型倉庫、生産ライン、駐車場、公園・遊園地・観光地・文化財などのモニタリングや監視に活用できます。

# network

300°パン 120°チルト 90°秒高速回転 22倍光学ズーム ワイヤレスリモコン RS-485制御 Ethernet



# パソコンに搭載のブラウザソフトに対応。 サイト閲覧感覚の簡単操作で、しっかりモニタリング。

エルモPTC-201C IPはパソコンに搭載されている汎用ブラウザソフトがあれば、マウスで画面のボタンをクリックするだけで、ズームアップ、カメラ旋回などがサイト閲覧感覚で簡単に行えます。

## ●最大10台のクライアントで同時モニタリング

最大10台のクライアントが同時接続可能。ただし、カメラのコントロール権は最初にアクセスしたクライアントに設定され、このクライアントがOFFになった場合、次のクライアントへ自動的に移動します。

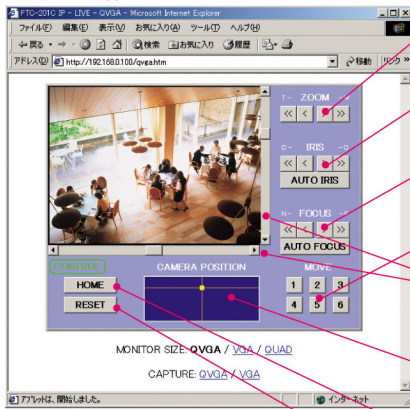
## ●不正アクセス防止

LIVE映像にアクセスしているクライアントをチェックする機能を搭載。管理者はブラウザ画面上から、任意の接続を切断することができます。また、事前に登録されたIPアドレス以外のアクセスを遮断することもできます。

## ■基本機能

- パン・チルト：パンは最大300°、チルトは最大120°まで可能です。なお、パン・チルトスピードはクラス最速の最大90°/秒を実現。
  - ズーム：2.2倍の光学ズーム機能を搭載。連続的に焦点距離が変わるので画像はつねに鮮明です。
  - デイジーチェーン接続：最大223台までのカメラを接続することができます。(RS-485接続時)
  - アラーム機能：アラーム入力時ネットワーク経由であらかじめ設定したホストコンピュータに画像ファイルを保存することができます。
  - 静止画表示：ブラウザ画面上では、動画だけではなく、320×240、640×480の2サイズの静止画表示が可能。画像はブラウザの機能を使って保存できます。
- ※注 カメラとネットワークの接続の際はルータが必要です。

## ■基本操作画面



### ●ZOOMボタン

画面上のボタンをクリックするだけで、最大22倍までのズームアップが可能。微動、粗動のふたつの操作レベルがあります。

### ●IRISボタン

カメラの絞りを調節するボタンです。微動、粗動ボタンと自動調節のオートボタンがあります。

### ●FOCUSボタン

焦点を調節するボタンです。微動、粗動の自動調節とオートフォーカスボタンがあります。

### ●MOVEボタン

6個のボタンがあり、このボタンをクリックするとあらかじめ設定してあるプリセット位置へとカメラ・アングルが移動します。

### ●パン・チルト

表示画面の右端にあるスクロールバーを上下にドラッグするとカメラがチルト(上下に移動)し、下端のバーをドラッグするとカメラがパン(左右に移動)します。

### ●CAMERA POSITIONフィールド

枠内の任意の点をマウスでクリックすると、カメラ・アングルがその位置に相当するところに移動します。

### ●HOMEボタン

このボタンをクリックするとカメラが正面を向きます。

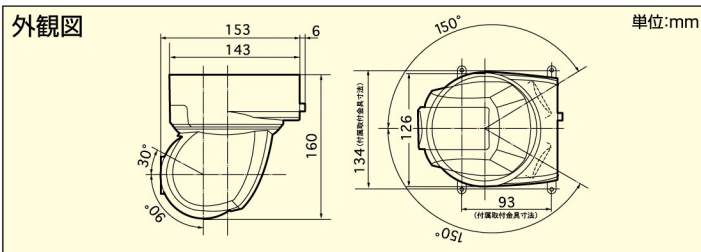
### ●RESETボタン

このボタンをクリックするとカメラが記憶しているパン・チルト位置と実際の位置を合わせます。(カメラ位置の再調整)

## ■4分割画面



最大4台のカメラ画像を一つのブラウザ画面上で4分割表示できます。



## ■仕様

項目	内容
物理インターフェース	10BASE-T/100BASE-TX Ethernet×1
対応プロトコル	TCP/IP, ARP, UDP, ICMP, HTTP, FTP, telnet
対応ブラウザ	Internet Explorer 4.0以降, Netscape 6.0以降
画像圧縮方式	JPEG
動画表示	解像度 640×480, 320×240 フレームレート 最大30フレーム/秒(320×240)
動画表示最大接続数	10クライアント
静止画表示	解像度 640×480, 320×240
リモート操作	パン、チルト、ズーム、フォーカス、アイリス、プリセット、ホーム、リセット
セキュリティ	IPフィルタリング、BASIC認証

項目	内容
使用するシステムのCPU	Pentium III 333MHz相当以上 (Pentium III 500MHz相当以上推奨)
使用するシステムのメモリ	128MB以上 (256MB以上推奨)
使用するシステムのディスプレイ、ビデオカード	800×600画素以上 (1024×768画素以上推奨)

項目	内容
電源電圧	DC12V
消費電力	18W
本体サイズ	幅126mm 奥行153mm 高さ160mm (付属取付金具寸法幅134mm奥行93mm)
本体質量	1,200g (本体のみ) / 1,300g (取付金具を含む)
TV方式	NTSC方式準拠
出力端子	コンポジットビデオ RCAピンジャック/75Ω不平衡 1
外部制御端子	RS-485 9ピン端子台 1
DC電源入力端子	DCジャック
撮影レンズ	f=4.0mm~88.0mm (光学2.2倍ズーム) F1.6~3.8
ズーム	光学2.2倍電動 (2倍速機能付) ズーム
水平画角	2.3°~47.5°
フォーカス調整	フルオート/マニュアル
撮像素子	1/4型CCD
有効画素数	水平768×垂直494
最低被写体照度	2 lx
逆光補正	ON/OFF
レンズ絞り	オート/マニュアル
ホワイトバランス	オート/ワン・プッシュ/マニュアル
色ゲイン調整	有り
色相調整	有り
AGCレベル調整	有り
輪郭補正レベル調整	有り
同期方式	内部同期
解像度	水平460TV本以上 (Y信号計測)
S/N比	49dB



●正しく安全にお使いいただくために、ご使用前に必ず「取扱説明書」をよくお読みください。

水、湿気、湯気、ほこり、油煙、等の多い場所に設置しないでください。火災、感電、故障などの原因となることがあります。

株式会社 エルモ社 本社・工場は国際的な品質マネジメントシステム (ISO9001:2000) と環境マネジメントシステム (ISO14001:2004) の認証を取得しています。



## ■付属品:

ACアダプタ (5Z0541) (入力定格AC100V 50/60Hz)、電源コード、赤外線ワイヤレスリモコン (RCW-PTZ)、単4乾電池、BNC/RCA変換プラグ、Ethernetクロスケーブル (1m)、取付金具、+M3×5 (取付金具取付ネジ)、取扱説明書

Netscape Navigatorは米国 Netscape Communications Corporation の米国およびその他の国における登録商標です。Pentiumは米国Intel Corporationの米国およびその他の国における登録商標です。

●仕様及び価格は予告なく変更することがありますのでご了承ください。 ●本カタログ掲載のパソコン画面はハメコミ合成です。「ELMO」、「FOCUS ON THE FUTURE」は株式会社エルモ社の商標または登録商標です。



株式会社 エルモ社  
www.elmo.co.jp

本社	〒467-8567 名古屋瑞穂区明前町6番14号	TEL.(052)811-5131	FAX.(052)811-5142
修理相談窓口 / テレシネサービス		TEL.(052)811-5135	FAX.(052)811-3720
東京支店	〒108-0073 東京都港区三田三丁目12番16号 山光ビル4階	TEL.(03)3453-6471	FAX.(03)3453-6479
名古屋支店	〒467-8567 名古屋瑞穂区明前町6番14号	TEL.(052)824-1571	FAX.(052)821-0653
大阪支店	〒540-0039 大阪市中央区東高麗橋2番4号	TEL.(06)6942-3221	FAX.(06)6942-3227
九州支店	〒812-0039 福岡市博多区冷泉町2番8号朝日プラザ2階	TEL.(092)281-4131	FAX.(092)281-4133
北海道営業所	〒060-0004 札幌市中央区北4条西15丁目1番40号	TEL.(011)631-8636	FAX.(011)631-8640
仙台営業所	〒980-0021 仙台市青葉区中央4丁目10番14号エノセビル2階	TEL.(022)266-3255	FAX.(022)266-3253
広島営業所	〒730-0041 広島市中区小町5番8号ドルチェ2階	TEL.(082)248-4800	FAX.(082)248-4803