

## 講義録画・遠隔授業・監視防犯に・・・ フルHDパン・チルト・ズームカメラ

### ■フルHD映像出力

フルHD (1920×1080) に対応、精細な映像を出力します。

### ■パン・チルト・ズームコントロール

パン 350° (左右 175°)、チルト 210° (上 15°、下 195°)、旋回スピードは最大 100° / 秒  
赤外線リモコン及び PTZ コントローラ (別売) 等からカメラコントロールが可能です。

### ■高倍率ズーム機能搭載

光学 12 倍ズームレンズを搭載。10 倍電子ズームと合わせて最大 120 倍までズーム可能です。大講義室などの広い場所でもご使用いただけます。

### ■映像伝送最長 300 メートル

新 HD-SDI 方式の採用により、同軸ケーブルによる映像伝送距離は最長 300 メートル

注) 非圧縮伝送方式と圧縮映像伝送 (VC-2) に対応。圧縮映像伝送で、最大 300 メートルまで。別売の多重伝送ユニット「HDS-VP40」が必要。



パンチルトズーム・HD-SDI カメラ  
**PTC-400HD** オープン価格

## 広がるパン・チルト・ズームカメラソリューション

### 講義録画・配信システム



録画機器に接続することで、授業や講演をハイビジョン画質で録画できます。ハイビジョン対応の TV 会議システム・Web 会議システムと接続すれば、離れた教室でも臨場感溢れる授業を受けることができます。

### 構内放送システム



ホールや体育館で実施されるイベントの様子を各教室や廊下、食堂など構内に設置したディスプレイに映像配信することができます。イベントに合わせて、パン・チルト・ズームコントロールにより、最適な画角にて撮影が可能です。

### 監視カメラシステム



パン・チルト・ズームコントロール可能な監視カメラとしてお使いいただけます。プリセット機能を利用すれば、重要な監視ポイントを予めカメラへ記憶させてコントロールすることができます。

# 仕様

CODE : 2525 JAN : 4560353281441

項目		内容		
カメラ部	撮像素子	1/2.3 インチ CMOS センサ		
	有効画素数	標準	2560(H) × 1440(V)	
		切り出し	1920(H) × 1080(V)	
	同期方式	内部同期		
	解像度	標準(リサイズ):	1080p@29.97/25fps 720p@59.94/50fps	
		切り出し(リサイズなし):	1080p@29.97/25fps 720p@59.94/50fps	
		画素加算 (2X2):	720p@59.94/50fps	
		映像信号方式	HD-SDI/VC-2(要オプション)	
	最低被写体照度	0.7 lx (カラー) / 0.08 lx (白黒) 50 IRE		
	逆光補正	ON/OFF		
	ワイドダイナミック機能	ON/OFF		
	揺れ防止機能	ON/OFF		
	ホワイトバランス	オート / ワンプッシュ / マニュアル / 室内 / 屋外		
	画質調整	輪郭補正		
	DAY/NIGHT 機能	ON/OFF		
	画像反転機能	上下左右反転		
	電子ズーム	最大 10 倍(光学ズーム連動)		
	マスキング機能	最大 9ヶ所		
OSD メニュー画面	有り(カメラ設定)			
レンズ部	光学ズーム倍率口	電動 12 倍		
	焦点距離	f = 3.7mm ~ 44.4mm		
	F ナンバ	F1.4 ~ F2.1		
	水平画角	標準	59.2 ° ~ 5.2 °	
		切り出し	44.6 ° ~ 3.9 °	
	フォーカス範囲	1m ~ ∞		
	レンズ絞り	オート(NORMAL / OPEN / CLOSE)		
	フォーカス調整	フルオート / ワンプッシュ / マニュアル		
	パンチルト部	パン方向	左 175° 右 175°	
		チルト方向	上 15° 下 195°	
プリセットポイント		16 ポイントおよびホームポジション		
ホームポジション自動復帰		有り		
チルト動作範囲制限	有り(ドームカバー装着時設定可能)			
一般性能	電源	DC 12V		
	動作環境	温度-10~40°C、湿度 30~90%		
	映像信号出力端子	BNC レセプタクル / 75 Ω 不平衡		
	外部制御端子	RS-485	5P コネクタ(白) × 1	
		アラーム入出力	6P コネクタ(黒) × 1	
	DC 電源入力端子	外部電源ジャック(EIAJ RC-5320A 電圧区分 4)		
	外部制御	RS-485	最大 223 台	
		CoC(Control over Coax)	による外部制御	
	本体サイズ	直径 139mm 高さ 121mm (突起物・取付金具は含まず)		
	本体質量	900g (取付金具を含み、AC アダプタは含まず)		
環境	RoHS 指令対応	○		

## オプション

### ■HD-SDI VP 電源重畳ユニット (4ch) HDS-VP40 オープン価格

CODE : 2957 JAN : 4560353281526

HD-SDI カメラ 4 台用 VP 電源重畳ユニットです。  
適合機種: HDS-7000VP、HDS-3000VP、  
HDS-3500VP、HDS-7500VP、  
PTC-400HD

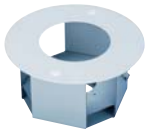


項目	内容
電源	DC12V (付属のACアダプターを使用)
消費電力	36W(MAX) 電源重畳時
動作温度	0°C~40°C
本体サイズ	310 × 190 × 44 [mm] (突起部除く)
質量	約1.6kg
映像入力(Resolution)	
HD-SDI	1920x1080p @ 30/25/29.97、1280x720p @ 60/50/59.94
VC-2	1920x1080p @ 25/29.97、1280x720p @ 50/59.94
映像出力方式	HD-SDI
環境対応	RoHS指令対応

### ■天井埋込金具

#### EB-400

メーカー希望小売価格  
15,000円(税別)



### ■壁面取付金具

#### EB-401A

メーカー希望小売価格  
12,000円(税別)



### ■クリアドームカバー

#### PTC40CL

メーカー希望小売価格  
6,500円(税別)



### ■スモークドームカバー

#### PTC40SM

メーカー希望小売価格  
6,500円(税別)



## 株式会社エルモ社 エルモソリューションカンパニー

〒550-0014 大阪市西区北堀江3丁目12番23号 三木産業ビル9階  
http://www.elmosolution.co.jp

□北海道営業部	〒001-0021 札幌市北区北21条西8丁目3番8号 バックスビル	TEL.011-738-5811 FAX.011-738-5822
□江別オフィス	〒069-0825 江別市野幌東町17番地5	TEL.011-391-8800 FAX.011-391-8700
□東北営業部	〒980-0023 仙台市青葉区北目町1番18号 ピースビル北目町4階	TEL.022-266-3255 FAX.022-266-3253
□首都圏営業部	〒108-0073 東京都港区三田3丁目12番16号 山光ビル4階	TEL.03-3453-6471 FAX.03-3453-6479
□セキュリティ営業部	〒108-0073 東京都港区三田3丁目12番16号 山光ビル4階	TEL.03-3453-6471 FAX.03-3453-6479
□中部営業部	〒467-8567 名古屋市瑞穂区明前町6番14号	TEL.052-811-5261 FAX.052-811-5142
□近畿・四国営業部	〒550-0014 大阪市西区北堀江3丁目12番23号 三木産業ビル9階	TEL.06-6541-0123 FAX.06-6541-0125
□徳島オフィス	〒772-0017 鳴門市撫養町立岩字七枚82番地	TEL.088-683-1634 FAX.088-685-3467
□近畿ソリューション営業部	〒550-0014 大阪市西区北堀江3丁目12番23号 三木産業ビル9階	TEL.06-6531-2125 FAX.06-6531-2124
□中国営業部	〒730-0041 広島市中区小町5番8号 ドルチェ2階	TEL.082-248-4800 FAX.082-248-4803
□九州営業部	〒812-0039 福岡市博多区冷泉町2番8号 朝日プラザ祇園2階	TEL.092-281-4131 FAX.092-281-4133
□福岡オフィス	〒812-0039 福岡市博多区冷泉町2番8号 朝日プラザ祇園2階	TEL.092-281-5658 FAX.092-281-4133
□熊本オフィス	〒861-2104 熊本市東区秋津3丁目11-7	TEL.096-282-8338 FAX.096-282-8337
□鹿児島オフィス	〒890-0056 鹿児島市下荒田3丁目18-11	TEL.099-255-6305 FAX.099-255-4791