

V-HORIZON

確かな安心を。

ELMO

セキュリティシリーズ
ラインアップ

V-HORIZON



それはセキュリティですか。
セキュリティのふりをした
自己満足ですか。



注意

●正しく安全にお使いいただくため、ご使用前に必ず「取扱説明書」をよくお読みください。

水、湿気、湯気、ほこり、油煙等の多い場所に設置しないでください。火災、故障、感電などの原因となることがあります。

- 製品の価格には、設置調整・付帯工事費・使用済み商品の引き取り等の費用は含まれておりません。
- 仕様及び価格は変更することがありますのでご了承ください。
- 【ELMO】、【FOCUS ON THE FUTURE】、【V-HORIZON】は株式会社エルモ社の商標または登録商標です。

ELMO
FOCUS ON THE FUTURE

株式会社 エルモ社
www.elmo.co.jp

本社	〒467-8567 名古屋市瑞穂区明前町6番14号	TEL.(052)811-5131	FAX.(052)811-5142
修理相談窓口/テレシネサービス		TEL.(052)811-5135	FAX.(052)811-3720
本社第1営業部	〒467-8567 名古屋市瑞穂区明前町6番14号	TEL.(052)824-1571	FAX.(052)821-0653
本社第2営業部	〒467-8567 名古屋市瑞穂区明前町6番14号	TEL.(052)811-5261	FAX.(052)811-5142
東京支店	〒108-0073 東京都港区三田3丁目12番16号山光ビル4階	TEL.(03)3453-6471	FAX.(03)3453-6479
大阪支店	〒540-0039 大阪市中央区東高麗橋2番4号	TEL.(06)6942-3221	FAX.(06)6942-3227
九州支店	〒812-0039 福岡市博多区冷泉町2番8号朝日プラザ祇園2階	TEL.(092)281-4131	FAX.(092)281-4133
仙台営業所	〒980-0021 仙台市青葉区中央4丁目10番14号エトセーブビル2階	TEL.(022)266-3255	FAX.(022)266-3253
広島営業所	〒730-0041 広島市中区小町5番8号ドルチェ2階	TEL.(082)248-4800	FAX.(082)248-4803



地球に優しい大豆インクと再生紙を使用しております。
このSOY INKマークは米国大豆協会承認マークです。



●エルモ社は(財)教育設備助成会の協力会社ですからエルモ製品は、
すべてベルマークでお求めいただけます。

2007年8月版No.101 (I)

PTZ CAMERA

監視・防犯・モニタリングの決定版



パン・チルト・ズームカメラ

PTC-400C

■オープン価格 CODE 2821-2

- 見たい場所を16ポイントまで登録可能
- デイナイト機能により夜間も鮮明なモニタリング
- 光学12倍、電子ズーム16倍

DAY/NIGHT	プリセット 16ポイント	350° パン	210° チルト
電子増感 (最大80倍)	電子ズーム 最大16倍	100°/秒 高速旋回	光学ズーム 12倍

電源	DC12V
撮像素子	1/4 インチカラーCCD
同期方式	内部同期方式
S/N比	49dB以上
最低被写体照度	1 lx (カラー・30IRE時) 0.013 lx (電子増感80倍時) 0.3 lx (白黒時) 0.0038 lx (電子増感80倍時) ※周りの環境により誤差が生じる可能性があります。
アイリス	オート (OPEN/CLOSE/NORMAL)
電子ズーム	16倍 (最大)
逆光補正	あり
画像上下反転機能	あり (チルト180°制御対応)
ホワイトバランス	Auto/Manual/Push/固定
レンズ	倍率:電動12倍、焦点距離:f=3.8~45.6mm、明るさ:F1.6 (WIDE)~F2.7 (TELE)
水平画角	水平52.8° (WIDE)~4.5° (TELE)
可動範囲・速度	PAN:350° (±175°) TILT:210° (±105°) PAN:最大100°/sec TILT:最大100°/sec
速度切替	オート/マニュアル (6速)
複数カメラ制御	最大9台 (付属リモコンにより)
アラーム入出力	2入力・2出力
映像出力	1出力 (BNC) VBS 1V (p-p) /75Ω
動作/推奨周囲温度	-10°C~50°C/-10°C~40°C
外形寸法	直径:139mm 高さ:121mm (突起部及び取付金具含まず)
消費電力	12W
有効画素数	38万画素
解像度	水平470TV本 垂直360TV本
フォーカス	フルオート/マニュアル
電子増感	80倍 (最大)
エリアマスク機能	あり
Day/Night機能	あり (IRフィルタ駆動方式)
画質調整	色相・AGCゲイン・輪郭補正・高速shutter
プリセットポジション	16ポイント
RS485接続台数	最大223台
同軸多重制御	別売リモコン延長ユニットにより可
質量	900g (取付金具含む)
動作周囲湿度	30%~90% (結露しないこと)

V-HORIZON

ELMOとSANYOのテクニカルコラボレーションが、

セキュリティの新しいスタンダードを創り出します。

最先端の技術、独創的なアイデア、そして高性能のプロダクツ。

より安心できる、より安全な毎日をサポートしていくために。

よりスムーズな、より確かなコミュニケーションを実現するために。

セキュリティの新しい地平線を目指して。

私たちのチャレンジは続いています。

NETWORK CAMERA

高性能コンパクトネットワークカメラ



パン・チルト・ズームネットワークカメラ

PTC-401C IP

■オープン価格 CODE 2822-2

- MPEG4/MJPEG出力方式がスムーズな動画モニタリングを実現
- デイナイト機能、電子増感 (最大80フィールド) 機能
- パン・チルト・ズームなどの機能の遠隔操作可能

MPEG4 MJPEG	DAY/NIGHT	電子増感 (最大80倍)	電子ズーム 最大16倍
音声 双方向	プリセット 16ポイント	光学ズーム 12倍	パン・チルト ズーム



ドーム型ネットワークカメラ

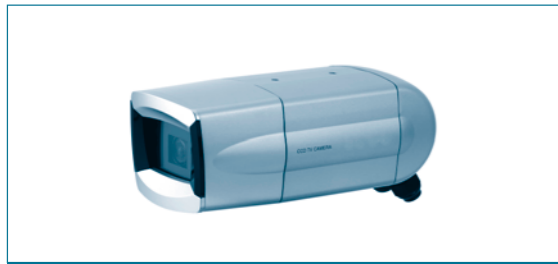
TD4114 IP II

■オープン価格 CODE 2823-2

- MPEG4/MJPEG出力方式がスムーズな動画モニタリングを実現
- デイナイト機能、電子増感 (最大80フィールド) 機能
- 音声双方向対応 (カメラ周辺音声モニタ/音声による不審者への威嚇)

MPEG4 MJPEG	DAY/NIGHT	電子増感 (最大80倍)
音声 双方向	2.4倍 リニアゲイン	電子ズーム 最大4倍
PoE		

電源	DC12V	DC12V またはPoE給電 (PoE対応IEEE802.3af方式準拠)
撮像素子	1/4インチカラーCCD	1/3インチカラーCCD
同期方式	内部同期方式	内部同期方式
Day/Night機能	あり	あり
解像度	水平: 470TV本以上 垂直: 360TV本以上	水平: 470TV本以上 垂直: 360TV本以上
最低被写体照度	1 lx (カラー・30IRE時) 0.013 lx (電子増感80倍時) 0.3 lx (白黒時) 0.0038 lx (電子増感80倍時) ※周りの環境により誤差が生じる可能性があります。	カラー:10.5 lx (30IRE) 0.0063 lx (電子増感80倍時) 白黒:0.05 lx (30IRE) 0.0063 lx (電子増感80倍時)
逆光補正	ON/OFF	ON/OFF
レンズ	光学12倍電動ズーム、f=3.8~45.6mm、F1.6~2.7、水平画角:52.8°~4.5°、垂直画角:39.7°~3.4°	光学2.4倍バリアフォーカル f=2.5~6.0mm、水平画角:108.2°~47.6°、垂直画角:80.4°~35.6°
旋回台	パン:回転速度 350° (左右175°)・リフト速度:100°/秒 (最大)チルト:回転速度 210° (上下105°)・チルト速度:100°/秒 (最大)	-
プリセット	16ポイント	-
RS-485接続台数	最大223台	-
対応プロトコル	IP、ARP、ICMP、TCP、UDP、HTTP、FTP	IP、ARP、ICMP、TCP、UDP、HTTP、FTP
インターフェース	10BASE-T/100BASE-TX (自動切替)	10BASE-T/100BASE-TX (自動切替)
動画表示フォーマット	MPEG-4 (専用Viewer)、Motion-JPEG (汎用ブラウザ) 同時配信可能	MPEG-4 (専用Viewer)、Motion-JPEG (汎用ブラウザ) 同時配信可能
動画表示サイズ	MPEG-4:1D1 (704X480) /SIF (352X240) Motion-JPEG:Half-D1 (704X240) /SIF (352X240) /QQVGA (160X120)	MPEG-4:1D1 (704X480) /SIF (352X240) Motion-JPEG:Half-D1 (704X240) /SIF (352X240) /QQVGA (160X120)
動画表示フレームレート	MPEG-4:30/15/10/5/1 fps (設定変更可能)、Motion-JPEG:最大30fps (SIF時)	MPEG-4:30/15/10/5/1 fps (設定変更可能)、Motion-JPEG:最大30fps (SIF時)
静止画表示フォーマット	JPEG	JPEG
静止画表示サイズ	Half-D1 (704X240) /SIF (352X240) /QQVGA (160X120)	Half-D1 (704X240) /SIF (352X240) / QQVGA (160X120)
音声配信	G.711 (外部マイク接続時・クライアントPCスピーカーで再生)	G.711 (外部マイク接続時・クライアントPCスピーカーで再生)
音声再生	クライアントPCマイク入力カメラ側で再生 (外部スピーカー接続時)	クライアントPCマイク入力カメラ側で再生 (外部スピーカー接続時)
動作/推奨周囲温度	-10°C~50°C/-10°C~40°C	-10°C~50°C/-10°C~40°C
動作周囲湿度	30%~85% (結露しないこと)	30%~85% (結露しないこと)
外形寸法、質量	直径:φ142 mm 高さ:153mm (突起物及び取付金具含まず)、1200g (取付金具含む)	直径:φ146mm 高さ:133mm (突起物及び取付金具含まず)、1000g (取付金具含む)
消費電力	16W	7.0W
有効画素数	水平:768 垂直:494	水平:768 垂直:494
テレビジョン方式	NTSC方式	NTSC方式
電子ズーム	最大16倍	最大4倍
S/N比	49dB以上	49dB以上
ホワイトバランス	オート/ワンプッシュ/マニュアル/固定	オート/ワンプッシュ/マニュアル/室内モード/屋外モード/蛍光灯モード
高感度露光機能	最大80フィールド	最大80フィールド
同軸多重制御	別売リモコン延長ユニットにより可	-
登録アカウント数	最大100ユーザ	-
ユーザ認証	BASIC認証 (使用有無切替可)	BASIC認証 (使用有無切替可)



高感度ネットワークCCDカメラ

SN2230 IP11

■オープン価格 CODE 2824-2

- 昼間はカラー、夜間はモノクロ撮影に自動切替（電子感度アップ、赤外線照明）
- デイナイト機能、電子増感（最大80フィールド）機能
- 音声双方向対応（カメラ周辺音声モニタ／音声による不審者への威嚇）

MPEG4 MJPEG	DAY/NIGHT	電子増感 (最大80フィールド)	赤外線照明
音声双方向	ワイヤレスマイク/レンズ機能	2.7倍光学ズーム	電子ズーム最大2.6倍
遠隔監視対応 (IPカメラ)	PoE		

電源	DC12VまたはPoE給電 (PoE対応IEEE802.3af方式準拠)
撮像素子	1/3 インチカラーCCD
同期方式	内部同期方式
Day/Night機能	あり
解像度	水平470TV本 (Y信号) 垂直380TV本
最低被写体照度	カラー:0.35 lx (30IRE) 0.0044 lx (電子増感80倍時) 白黒:0.045 lx (30IRE) 0.00056 lx (電子増感80倍時)
逆光補正	あり (AREA方式 (S/Tアーチ)/HIST方式選択)
レンズ	光学2.7倍ワイドフォーカス f=2.9~8.0mm, F0.95~1.8, 水平画角:94.6°~35.3°, 垂直画角:69.5°~26.4°
赤外線照明	あり
対応プロトコル	IP, ARP, ICMP, TCP, UDP, HTTP, FTP, SMTP
インターフェース	10BASE-T/100BASE-TX (自動切替)
動画表示フォーマット	MPEG-4 (専用Viewer), Motion-JPEG (汎用ブラウザ) 同時配信可能
動画表示サイズ	MPEG-4:D1 (704X240) /SIF (352X240) Motion-JPEG:Half-D1 (704X240) /SIF (352X240) /QVGA (160X120)
静止画表示フォーマット	MPEG-4:30/15/10/5/1 fps (設定変更可能) Motion-JPEG:最大30fps (SIF時)
静止画表示サイズ	JPEG Half-D1 (704X240) /SIF (352X240) /QVGA (160X120)
音声配信	G.711 (外部マイク接続時) / クライアントPCスピーカーで再生
音声再生	クライアントPCマイク入力カメラ側で再生 (外部スピーカー接続時)
動作周囲温度	温度:-10℃~50℃
動作周囲湿度	30%~85% (結露しないこと)
外形寸法、質量	シャード取り付け時 幅:115mm 高さ:94mm 奥行:236mm (突起物含まず) 質量:約1800g 本体のみ 幅:98mm 高さ:83mm 奥行:226mm (突起物含まず) 質量:約1600g
消費電力	7.2W
有効画素数	水平:768 垂直:494
テレビジョン方式	NTSC方式
電子ズーム	最大2.6倍 (ワイドダイナミック機能OFF時のみ)
S/N比	49dB 以上
ホワイトバランス	オート/ワンタッチ/マニュアル/室内モード/屋外モード/蛍光灯モード
高感度蓄積機能	最大80フィールド
ワイドダイナミック機能	あり
登録アカウント数	最大100ユーザ
ユーザ認証	BASIC認証 (使用有無切替可)
ワイパー	—



ワイパー付高感度ネットワークCCDカメラ

SN2230 IPW

■オープン価格 CODE 9773-9

- 昼間はカラー、夜間はモノクロ撮影に自動切替（電子感度アップ、赤外線照明）
- デイナイト機能、電子増感（最大80フィールド）機能
- 音声双方向対応（カメラ周辺音声モニタ／音声による不審者への威嚇）

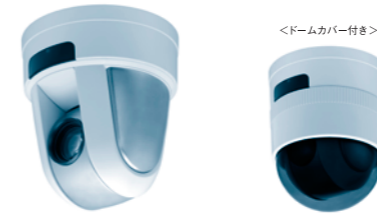
MPEG4 MJPEG	DAY/NIGHT	電子増感 (最大80フィールド)	赤外線照明
音声双方向	ワイヤレスマイク/レンズ機能	2.7倍光学ズーム	電子ズーム最大2.6倍
遠隔監視対応 (IPカメラ)	PoE		
ワイパー			

電源	DC12V (±10%)
撮像素子	1/3 インチカラーCCD
同期方式	内部同期方式
Day/Night機能	あり (OFF/AUTO)
解像度	水平470TV本 垂直380TV本
最低被写体照度	カラー:0.35 lx (30IRE) 0.0044 lx (電子増感80倍時) 白黒:0.045 lx (30IRE) 0.00056 lx (電子増感80倍時)
逆光補正	あり (AREA方式 (S/Tアーチ)/HIST方式選択)
レンズ	光学2.7倍ワイドフォーカス f=2.9~8.0mm, F0.95~1.8, 水平画角:94.6°~35.3°, 垂直画角:69.5°~26.4°
赤外線照明	あり
対応プロトコル	IP, ARP, ICMP, TCP, UDP, HTTP, FTP, SMTP
インターフェース	10BASE-T/100BASE-TX (自動切替)
動画表示フォーマット	MPEG-4 (専用Viewer), Motion-JPEG (汎用ブラウザ) 同時配信可能
動画表示サイズ	MPEG-4:D1 (704X240) /SIF (352X240) Motion-JPEG:Half-D1 (704X240) /SIF (352X240) /QVGA (160X120)
静止画表示フォーマット	MPEG-4:30/15/10/5/1 fps (設定変更可能) Motion-JPEG:最大30fps (SIF時)
静止画表示サイズ	JPEG Half-D1 (704X240) /SIF (352X240) /QVGA (160X120)
音声配信	G.711 (外部マイク接続時) / クライアントPCスピーカーで再生
音声再生	クライアントPCマイク入力カメラ側で再生 (外部スピーカー接続時)
動作周囲温度	温度:-5℃~50℃ (氷結なきこと)
動作周囲湿度	30%~90% (結露しないこと)
外形寸法、質量	シャード取り付け時 幅:152.5mm 高さ:170mm 奥行:234.5mm (突起物含まず) 質量:未定 本体のみ 幅:130mm 高さ:163mm 奥行:220mm (突起物含まず) 質量:未定
消費電力	未定
有効画素数	水平:768 垂直:494
テレビジョン方式	NTSC方式
電子ズーム	最大2.6倍 (ワイドダイナミック機能OFF時のみ)
S/N比	49dB 以上
ホワイトバランス	オート/ワンタッチ/マニュアル/室内モード/屋外モード/蛍光灯モード
高感度蓄積機能	最大80フィールド
ワイドダイナミック機能	あり
登録アカウント数	最大100ユーザ
ユーザ認証	BASIC認証 (使用有無切替可)
ワイパー	動作・間欠動作4秒休止 動作保護機能:ワイパーON信号送達後10回連続動作後強制停止 強制ロック時:最大3秒後強制停止

NEW

セキュリティの新しい可能性

2007年10月発売予定



プリセットドームカメラ

PTC-1000

- 32倍光学ズームレンズ 16倍デジタルズーム
- PAN:水平360°エンドレス
- 1/3インチCMOSセンサ
- 1280X720P 60fps ハイビジョン出力
- 10.5倍光学ズームレンズ

DAY/NIGHT	プリセット 256ポイント	380°パン (21°ステップ)	210°チルト
光学ズーム 32倍	電子ズーム 16倍	電子増感 (最大80フィールド)	360°/秒高速旋回

電源	DC12V
撮像素子	1/4インチカラーCCD
同期方式	内部方式
テレビジョン方式	NTSC方式
Day/Night機能	あり
解像度	水平:520TV本以上
最低被写体照度	カラー:0.7 lx (30IRE) (電子増感OFF) 白黒:0.08 lx (30IRE) (電子増感OFF)
S/N比	50dB以上 (AGC OFF時)
逆光補正	エリア加重測光/自動加重測光
レンズ	倍率:電動32倍・焦点距離:f=3.6~115.2mm, 明るさ:F=1.6 (WIDE) ~F4.0 (TELE)
水平画角	54.2° (WIDE) ~1.92° (TELE)
移動範囲・速度	PAN:360°エンドレス TILT:210° (+15°~-195°)・PAN:最大360°/sec TILT:最大360°/sec
フォーカス	オート/ワンタッチ/リガーマニュアル
電子ズーム	最大16倍
電子増感	オート/オフ (最大80倍)
アイリス	オート (明るさ調整可)
ホワイトバランス	オート/ワンタッチ/マニュアル/固定 (屋外/屋内/蛍光灯)
画像上下反転機能	あり
有効画素数	38万画素
ワイドダイナミック機能	あり (最大42dB)
マスク機能	あり (10ヶ所)
動作検出機能	あり
プリセットポイント数	256点
オートPAN機能	あり
シーケンシャル機能	あり
フリッカ補正	あり
外部アラーム	入力8, 出力2
動作周囲温度	温度:-10℃~50℃

PAN FOCUS ZOOM CAMERA ピント調整不要のパンフォーカスズーム監視カメラ

電動パンチルトズームタイプ



バンドルブルーフ パンフォーカス パンチルトズームカメラ

PF-PT500

■¥183,500 (¥175,000) CODE 9795-2

- 手でカメラを上下左右自在にコントロール可能、電動パンチルト機能
- パンフォーカスレンズ搭載で、フォーカス調整が不要
- 同軸多重コントロール機能と2.6倍ズーム機能搭載
- 衝撃に耐えるバンドルブルーフ、屋外にも設置可能なIP耐水仕様
- 昼間はカラー、夜間は高感度白黒で24時間連続監視

カメラ記録数 520 TV本以上	DAY/NIGHT
2.6倍パンフォーカスズームレンズ	電動パンチルト機能
IP66	バンドルブルーフ



パンフォーカス パンチルトズームカメラ

PF-PT490

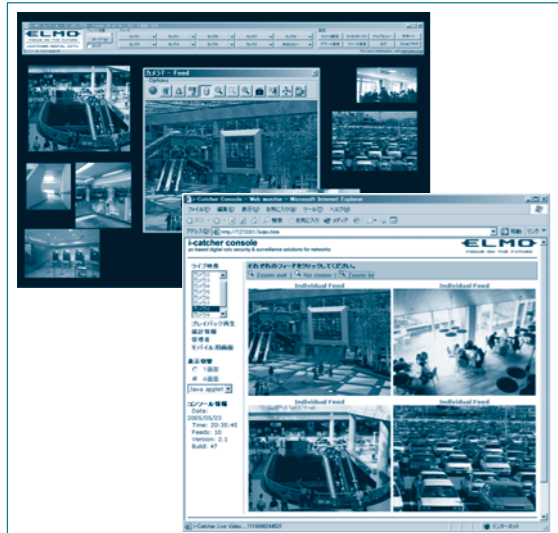
■¥141,750 (¥135,000) CODE 9796-2

- 手でカメラを上下左右自在にコントロール可能、電動パンチルト機能
- パンフォーカスレンズ搭載で、フォーカス調整が不要
- 同軸多重コントロール機能と2.6倍ズーム機能搭載

カメラ記録数 520 TV本以上	2.6倍パンフォーカスズームレンズ
電動パンチルト機能	

電源	DC12~15V/AC24V±10% 50Hz/60Hz	DC12~15V/AC24V±10% 50Hz/60Hz
消費電力	7W	7W
同期方式	内部同期	内部同期
テレビジョン方式	NTSC方式	NTSC方式
走査方式	525本, 60フィールド/秒	525本, 60フィールド/秒
撮像素子	1/4インチ インターライン転送カラーCCD	1/4インチ インターライン転送カラーCCD
有効画素数	約38万画素, 768 (H) X 494 (V)	約38万画素, 768 (H) X 494 (V)
解像度	水平解像度520TV本, 垂直解像度350TV本	水平解像度520TV本, 垂直解像度350TV本
最低被写体照度	1.2lx (F1.9, AGC最大, カラーモード), 0.06lx (F1.9, AGC最大, 白黒モード)	1.9lx (F1.9, AGC最大, カラーモード)
S/N比	50dB以上 (AGC-OFF時)	50dB以上 (AGC-OFF時)
逆光補正	中央画素/全画面輝度測光方式 (2モード)	中央画素/全画面輝度測光方式 (2モード)
ホワイトバランス	ATW/AWC/MWB/屋外/屋内/蛍光灯	ATW/AWC/MWB/屋外/屋内/蛍光灯
AGC	ON (HIGH/NORMAL)/OFF	ON (HIGH/NORMAL)/OFF
ガンマ	0.45/1	0.45/1
レンズ	電動パンフォーカスf=2.8~7.3mm F1.9~3.0	電動パンフォーカスf=2.8~7.3mm F1.9~3.0
画角	水平73°~28°, 垂直54°~21°, 対角92°~35°	水平73°~28°, 垂直54°~21°, 対角92°~35°
フリッカーレス	ON/OFF	ON/OFF
電子シャッター	1/60, 1/100, 1/250, 1/500, 1/1000, 1/2000, 1/4000, 1/10000秒	1/60, 1/100, 1/250, 1/500, 1/1000, 1/2000, 1/4000, 1/10000秒
モーション検出	ON/OFF モーションズーム機能付き	ON/OFF モーションズーム機能付き
プライバシーマスキング	8箇所 ON/OFF	8箇所 ON/OFF
映像出力	VBS1.0V (p-p) /75Ω, BNC接続	VBS1.0V (p-p) /75Ω, BNC接続
アラーム入力	2CH (NO/NC切替), アラームズームアップ, アラームプリセット, アラーム警告機能付き	2CH (NO/NC切替), アラームズームアップ, アラームプリセット, アラーム警告機能付き
アラーム出力	1CH (NO/NC切替)	1CH (NO/NC切替)
カメラタイトル	ON/OFF, 最大16文字, タイトル位置調整可能	ON/OFF, 最大16文字, タイトル位置調整可能
Day/Night機能	自動/手動切替	—
アパーチャー補正	LOW/NORMAL/HIGH/OFF	LOW/NORMAL/HIGH/OFF
通信	RS-485 (同軸制御にも対応), RSU-71対応 (別売)	RS-485 (同軸制御にも対応), RSU-71対応 (別売)
旋回動作範囲	パン 0°~335° [駆動付時:±55°], チルト 0°~90° [駆動付時:0°~90°]	パン 0°~335° [駆動付時:±55°], チルト 0°~90° [駆動付時:0°~90°]
旋回速度	プリセット時 パン/チルト: 最大120°/秒, マニュアル操作時 パン/チルト 5°~100°/秒	プリセット時 パン/チルト: 最大120°/秒, マニュアル操作時 パン/チルト 5°~100°/秒
防水/防滴対応	IP66	—
プリセット	16ポイント	16ポイント
オートモード	オートパンチルト/シーケンシャルパン	オートパンチルト/シーケンシャルパン
使用条件	温度 -10~+40℃, 湿度 90%以下	温度 -10~+40℃, 湿度 90%以下
外形寸法	162.0 (W, φ) X 114.8 (H) mm, ドーム径 100.5 (φ) mm	150.9 (W, φ) X 115.5 (H) mm, ドーム径 99.8 (φ) mm
質量	1500g	640g

TOTAL MONITORING SYSTEM 幅広いモニタリングニーズに対応



セキュリティからマネジメントまでレンジの広いモニタリングが可能

i-Catcher

■オープン価格 CODE 1410

- 既存のインフラをムダなく活用
- カメラ増設 (最大16台のネットワークカメラ接続) もシステム拡張も簡単
- PTZカメラによる遠隔モニタリング
- モーション検知で自動追尾、自動録画、そしてカメラからカメラへのリレー追尾実現
- 異常情報のメール通報、音声発報
- すべての操作はマウスのクリックで簡単



複数台のネットワークカメラをトータル管理

TOTAL MONITORING SYSTEM

■サーバソフトウェア オープン価格 CODE 1411

■クライアントソフトウェア オープン価格 CODE 1412

- 200台規模のネットワークカメラをサーバPCでトータル管理
- 動くものを検知し映像を自動録画
- 音声双方向機能
- フリー画面レイアウトによる映像の自由配置
- 異常情報の表示・通知機能と外部機器操作

パンフォーカスズームタイプ



バンドルブルーフ パンフォーカスズームカメラ

PF-P470

■¥144,900(¥138,000) CODE 9797-2

- パンフォーカスレンズ搭載で、フォーカス調整が不要
- 同軸多重コントロール機能と2.6倍ズーム機能搭載
- 衝撃に耐えるバンドルブルーフ、屋外にも設置可能なIP防水仕様
- 昼間はカラー、夜間は高感度白黒で24時間連続監視

約4.4倍ズーム
520
TV本以上

DAY/
NIGHT

2.6倍
パンフォーカス
ズームレンズ

IP66

バンドル
ブルーフ



パンフォーカスズームカメラ

PF-P450

■¥102,900(¥98,000) CODE 9798-2

- パンフォーカスレンズ搭載で、フォーカス調整が不要
- 同軸多重コントロール機能で、画角、絞りの調整が簡単
- 2.6倍ズームアップ機能搭載
- 画像の変化をとらえるモーションセンサー機能

約4.4倍ズーム
520
TV本以上

2.6倍
パンフォーカス
ズームレンズ

電源	DC12~15V/AC24V±10% 50Hz/60Hz	DC12~15V/AC24V±10% 50Hz/60Hz
消費電力	3.5W	3.5W
同期方式	内部同期	内部同期
テレビジョン方式	NTSC方式	NTSC方式
走査方式	525本、60フィールド/秒	525本、60フィールド/秒
撮像素子	1/4インチ インターライン転送カラーCCD	1/4インチ インターライン転送カラーCCD
有効画素数	約38万画素、768(H)×494(V)	約38万画素、768(H)×494(V)
解像度	水平解像度520TV本、垂直解像度350TV本	水平解像度520TV本、垂直解像度350TV本
最低録写感度	1.2lx(F1.9、AGC最大、カラーモード)、0.06lx(F1.9、AGC最大、白黒モード)	1.9lx(F1.9、AGC最大、カラーモード)
S/N比	50dB以上 (AGC-OFF時)	50dB以上 (AGC-OFF時)
逆光補正	中央重点/全画面評価測光方式 (2モード)	中央重点/全画面評価測光方式 (2モード)
ホワイトバランス	ATW/AWC/MWB/屋外/屋内/蛍光灯	ATW/AWC/MWB/屋外/屋内/蛍光灯
AGC	ON (HIGH/NORMAL)/OFF	ON (HIGH/NORMAL)/OFF
ガンマ	0.45:1	0.45:1
レンズ	電動パンフォーカスf=2.8~7.3mm F1.9~3.0	電動パンフォーカスf=2.8~7.3mm F1.9~3.0
画角	水平73°28'、垂直54°21'、対角92°35'	水平73°28'、垂直54°21'、対角92°35'
フロッカレス	ON/OFF	ON/OFF
電子シャッター	1/60、1/100、1/250、1/500、1/1000、1/2000、1/4000、1/10000秒	1/60、1/100、1/250、1/500、1/1000、1/2000、1/4000、1/10000秒
モーション検出	ON/OFF	ON/OFF
プライバシースキミング	4箇所 ON/OFF	4箇所 ON/OFF
映像出力	VBS1.0V (p-p) /75Ω、BNC接続	VBS1.0V (p-p) /75Ω、BNC接続
アラーム入力	1CH (NO/NC切替)、アラームズーム	1CH (NO/NC切替)、アラームズーム
カメラタイトル	ON/OFF、最大16文字、タイトル位置調整可能	ON/OFF、最大16文字、タイトル位置調整可能
Day/Night機能	自動手動切替	—
オーバーチャージ補正	LOW/NORMAL/HIGH/OFF	LOW/NORMAL/HIGH/OFF
通信	RS-485 (同軸制御にも対応)、RSU-71対応 (別売)	RS-485 (同軸制御にも対応)、RSU-71対応 (別売)
パンチルト調整	手動水平 (パン) 330°、手動垂直 (チルト) 0~90° [天井取付時] 手動水平 (パン) 180°、手動垂直 (チルト) 0~90° [壁面取付時]	手動水平 (パン) 330°、手動垂直 (チルト) 0~90° [天井取付時] 手動水平 (パン) 180°、手動垂直 (チルト) 0~90° [壁面取付時]
防水/防滴対応	IP66	—
使用条件	温度 -10~+50℃、湿度 90%以下	温度 -10~+50℃、湿度 90%以下
外形寸法	162.0 (W、φ) X114.8 (H) mm、F-ム径 100.5 (φ) mm	150.9 (W、φ) X115.5 (H) mm、F-ム径 99.8 (φ) mm
質量	1460g	650g

CAMERA CONTROL UNIT パンフォーカスズーム監視カメラを簡単設定・操作



カメラコントロールユニット

VAC-71

■¥23,100(¥22,000) CODE 2620

- ズーム・パンチルト操作、メニュー設定が可能
- 対応カメラ:PF-PT500、PF-PT490、PF-P470、PF-P450

制御ボタン	MENU SET CURSOR UP/DOWN/RIGHT/LEFT
ビデオ出力端子	BNC端子X1
カメラ入力端子	BNC端子X1
動作条件	温度 -10℃~+50℃、湿度 10~80%
電源	直流3V、2A/LR6 1.5V電池
外形寸法	約80 (W) X40 (H) X140 (D) mm
質量	約230g (電池を除く)

DIGITAL VIDEO RECORDER 高画質(水平解像度520TV本)・フレームスイッチャー内蔵デジタルレコーダ



9chフレームスイッチャー内蔵デジタルレコーダ

EDR-F920

■¥525,000(¥500,000) CODE 2820-4

- カメラ複数台の入力が可能なフレームスイッチャー機能搭載
- 水平解像度520TV本の高画質デジタル記録
- 標準で250GBの大容量ハードディスク搭載、さらに160GBハードディスク増設により拡張可能
- ライブ映像と記録映像の同時表示が可能
- 全チャンネル30フレーム/秒のフル動画ライブモニタリング
- 手軽にネットワークが組めるLAN端子標準装備
- USBメモリ対応
- 多彩な画面表示を選択可能:9画面表示/4画面表示/フル画面表示(1画面表示)

9ch

250GB
HDD

ビルトイン
増設

カラー
水平解像度
520TV本以上

ジョグ
シャトル

USB
メモリ



6chフレームスイッチャー内蔵デジタルレコーダ

EDR-F620

■¥451,500(¥430,000) CODE 9799-4

- カメラ複数台の入力が可能なフレームスイッチャー機能搭載
- 水平解像度520TV本の高画質デジタル記録
- 標準で160GBの大容量ハードディスク搭載、さらに160GBハードディスク増設により拡張可能
- ライブ映像と記録映像の同時表示が可能
- 全チャンネル30フレーム/秒のフル動画ライブモニタリング
- 手軽にネットワークが組めるLAN端子標準装備
- USBメモリ対応
- 多彩な画面表示を選択可能:6画面表示/4画面表示/1画面表示/自動切替

6ch

160GB
HDD

ビルトイン
増設

カラー
水平解像度
520TV本以上

ジョグ
シャトル

USB
メモリ

ハードディスク容量	250GB (TB対応)	ハードディスク容量	160GB (TB対応)
信号方式	NTSCカラー-TV方式準拠	信号方式	NTSCカラー-TV方式準拠
解像度	720X240 (フィールド)	解像度	720X240 (フィールド)
圧縮方式	Motion JPEG画像圧縮デジタル録画方式	圧縮方式	Motion JPEG画像圧縮デジタル録画方式
記録画質	5レベル [Basic (ラフ画質)、Normal (標準画質)、Enhanced (準高画質)、Fine (高画質)、Super Fine (最高画質)]	記録画質	5レベル [Basic (ラフ画質)、Normal (標準画質)、Enhanced (準高画質)、Fine (高画質)、Super Fine (最高画質)]
記録タイプ	フィールド記録	記録タイプ	フィールド記録
記録スピード	27レベル	記録スピード	27レベル
記録領域	通常記録領域/アラーム記録領域/バックアップ領域	記録領域	通常記録領域/アラーム記録領域/バックアップ領域
再生	再生一時停止/サーチ	再生	再生/逆再生/早送り/早戻し/スロー再生/スロー逆再生/コマ送り/コマ戻し/一時停止/サーチ
ズーム	ズームボタンで2倍ズーム可	ズーム	ズームボタンで2倍ズーム可
サーチモード	日中/時刻サーチ/アラームサーチ/アラームサムネイルサーチ/バックアップサーチ/モーション検出サーチ	コピー	マルチチャンネルのコピーが可能
時刻設定	年/月/日/時/分/秒	サーチモード	日中/時刻サーチ/アラームサーチ/アラームサムネイルサーチ/バックアップサーチ/モーション検出サーチ
ビデオ入力	1V (p-p)、75Ω、不平衡、BNCX9	時刻設定	年/月/日/時/分/秒
ビデオ出力	各入力のスルー出力1V (p-p)、75Ω、不平衡、BNCX9	ビデオ入力	1V (p-p)、75Ω、不平衡、BNCX6
メインモニタ出力	1V (p-p)、75Ω、不平衡、後面BNCX1、前面RCAピンジャックX1	ビデオ出力	各入力のスルー出力1V (p-p)、75Ω、不平衡、BNCX6
モニタ2出力	1V (p-p)、75Ω、不平衡、BNCX1	メインモニタ出力	1V (p-p)、75Ω、不平衡、後面BNCX1、前面RCAピンジャックX1
マイク入力	-60dBs、10kΩ 不平衡 φ3.5mmミニジャック	マイク出力	1V (p-p)、75Ω、不平衡、後面BNCX1
音声入力	-80dBs、27kΩ 不平衡 RCAピンジャック	マイク入力	-60dBs、10kΩ 不平衡 φ3.5mmミニジャック
音声出力	-80dBs、600kΩ 不平衡 RCAピンジャック前面X1、後面X1	音声出力	-80dBs、27kΩ 不平衡 RCAピンジャック
メモリーカードスロット	コンパクトフラッシュType2 (前面パネル) X1	音声出力	-80dBs、600kΩ 不平衡 RCAピンジャックX1
USB端子	USBメモリ用 (前面パネル) X1	メモリーカードスロット	コンパクトフラッシュType2 (前面パネル) X1
RS-485	RJ-11 X2	USB端子	USBメモリ用 (前面パネル) X1
リモートコントロール入力	2線式抵抗分割制御方式 プッシュロック端子X2	リモートコントロール入力	2線式抵抗分割制御方式 プッシュロック端子X2
アラーム入力	無電圧メーク接点 プッシュロック端子X9	アラーム入力	無電圧メーク接点 プッシュロック端子X6
センサーアラーム出力	オープンコレクターLOWレベルアクティブ (最大25mA) プッシュロック端子X9	センサーアラーム出力	オープンコレクターLOWレベルアクティブ (最大25mA) プッシュロック端子X6
アラーム総合出力	オープンコレクターLOWレベルアクティブ (最大500mA) プッシュロック端子X1	アラーム総合出力	オープンコレクターLOWレベルアクティブ (最大500mA) プッシュロック端子X1
アラームリセット入力	無電圧メーク接点 プッシュロック端子X1	アラームリセット入力	無電圧メーク接点 プッシュロック端子X1
VIDEO LOSS/電源停止出力	通常5V、LOWレベルアクティブ プッシュロック端子X1	VIDEO LOSS/電源停止出力	通常5V、LOWレベルアクティブ プッシュロック端子X1
時計合わせ入力	無電圧メーク接点 プッシュロック端子X1	時計合わせ入力	無電圧メーク接点 プッシュロック端子X1
時計合わせ出力	オープンコレクターLOWレベルアクティブ (最大25mA) プッシュロック端子X1	時計合わせ出力	オープンコレクターLOWレベルアクティブ (最大25mA) プッシュロック端子X1
異常警告出力	通常5V、LOWレベルアクティブ プッシュロック端子X1	異常警告出力	通常5V、LOWレベルアクティブ プッシュロック端子X1
残量警告出力	通常5V、LOWレベルアクティブ プッシュロック端子X1	残量警告出力	通常5V、LOWレベルアクティブ プッシュロック端子X1
アラーム残量警告	通常5V、LOWレベルアクティブ プッシュロック端子X1	アラーム残量警告	通常5V、LOWレベルアクティブ プッシュロック端子X1
外部タイマー入力	無電圧メーク接点 プッシュロック端子X1	外部タイマー入力	無電圧メーク接点 プッシュロック端子X1
タイマー録画出力	通常5V、LOWレベルアクティブ プッシュロック端子X1	タイマー録画出力	通常5V、LOWレベルアクティブ プッシュロック端子X1
LAN対応プロトコル	UDP、TCP/IP、HTTPサーバ	LAN対応プロトコル	UDP、TCP/IP、HTTPサーバ
PTZコントロール	同軸重畳カメラ対応、RS-485 (SSP) 対応	PTZコントロール	同軸重畳カメラ対応、RS-485 (SSP) 対応
電源	AC100V、50/60Hz	電源	AC100V、50/60Hz
消費電力	約37W	消費電力	約35W
許容動作温度	5~40℃	許容動作温度	5~40℃
許容動作湿度	10~80%以下	許容動作湿度	10~80%以下
外形寸法	420 (W) X86 (H) X349 (D) mm (突起物含まず)	外形寸法	420 (W) X86 (H) X349 (D) mm (突起物含まず)
質量	6.3kg	質量	6.3kg
付属品	電源コードX1	付属品	電源コードX1、フックX1