

ELMO

新製品

モバイル・液晶プロジェクター EDP-X350

¥249,900 (本体価格¥238,000)

Business

Home theater



School

学校でも、ビジネスでも、ホームシアターでも、快適操作。

School

液晶プロジェクター
EDP-X350



学校でも、ビジネスでも、 ホームシアターでも、快適操作。

画面の見やすさ

明るい部屋でも画像がクッキリ。
2.8kgの小型・軽量で、2,000ルーメンの明るさを実現。

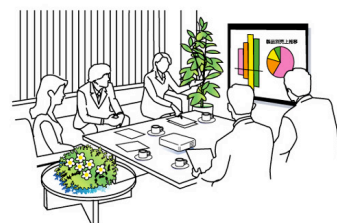
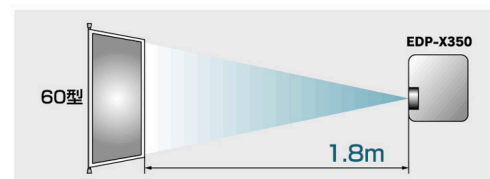
0.6型の高開口率液晶パネルと投写レンズ(F1.7~F1.9)、180WのUHB (Ultra High Brightness) ランプの採用により、軽量ボディながら2,000ルーメンの高輝度を実現。明るい場所でもさまざまなシーンで活躍します。しかも、2.8kgの軽量コンパクト設計で、持ち運びにも便利。部屋の明るさや用途に応じて、標準モード(2,000ルーメン)と静音モード(明るさ約20%減)との切り換えが可能です。



小スペースでも大迫力画面。

短焦点レンズにより、1.8mの投写距離で60型の大画面表示を実現。

短焦点レンズを採用し、1.8mという近距離から60型の大画面を投写可能。教室や会議室といったスペースの限られた場所でも、迫力ある大画面で映し出すことができ、映像コミュニケーションに効果を発揮します。



操作系の使いやすさ

準備も片づけも快速・快適
クイックスタート&シャットダウン

電源オンから投写までわずか約10秒。

スピーディーな立ち上がりで、スムーズにプレゼンテーションを開始できます。使用後も、電源オフした後、クールダウンを待たずに電源コードを抜くことができるので、片づけがすばやく行え、別の場所へすぐに持ち運べます。

※起動画面投写までの時間です。電源の再投入時や設定によっては、起動時間が長くなる場合があります。
●電源を再投入する場合は1分以上放置し、冷ましてから行ってください。

短焦点 2000ルーメン XGAリアル対応

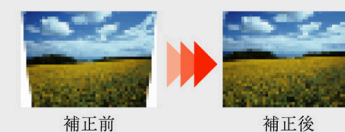


Business



Home theater

■投写の際の歪みを調整できる、垂直キーストン(台形歪み)補正機能
スクリーンの本体設置位置との高低差によって起こる歪みを調整できる、垂直キーストン補正機能を搭載しました。さまざまな場所で、画面歪みのない映像を投写することができます。



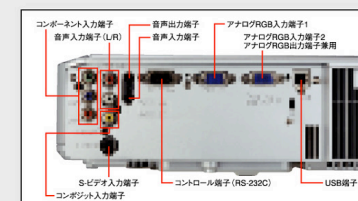
補正前

補正後

■最大4倍までズームアップできる、部分拡大機能
表や図など、特に強調したい部分を拡大して表示することができます。画質はそのままに、等倍から縦横4倍(面積16倍)までできます。



■豊富な端子群を、機能的にレイアウト
RGB入力を2系統に加え、コンポーネント端子も搭載。複数のパソコンやDVDプレーヤー、DVDカメラなど、多彩な機器との接続が可能です。



●充実した機能

プログレッシブスキャン	垂直キーストン(台形歪み)補正機能	マイスクリーン機能	部分拡大機能	クイックスタート機能	シャットダウン機能	オートサーチボタン
フィルムモード	フリーズ機能	Hi-リサイジング機能	オートアジャスト機能	ページアップ/ダウンボタン	プラグ&プレイ機能	リモコンマウス機能
ブランク機能	静音化モード	ガンマ選択機能	メニューバー機能	16:9(ワイド信号)対応	簡易メニュー/詳細メニュー	

便利な機能で、快適な操作性を実現

使いやすさが向上した多機能リモコン。

●オートサーチボタン
入力信号を自動的に検出して映像を表示します。ビデオからパソコンへ入力切り換える場合でも、信号切替のわずらわしいボタン操作の手間を省けます。

●ページアップ/ダウンボタン
USBケーブル(別売)を接続することにより、画面のページ送り/戻しがりリモコンで簡単にできます。また、HOMEボタンで先頭ページ、ENDボタンで最終ページを瞬時に表示できます。授業やプレゼンテーション、発表会などでのスムーズな進行を可能にします。

メンテナンスもより便利に
簡単ランプ交換

ランプドアをプロジェクター上面に配置。ランプの取り出しが簡単で、再セットもスピーディー。天吊り状態でも、本体を金具から外すことなくランプ交換が手軽に行えます。



万が一に備える、
セキュリティーバー装備

プロジェクター本体にセキュリティーバーを装備しました。このセキュリティーバーを使って、市販の盗難防止チェーン(ワイヤー)を取り付けることができます。



モバイル液晶プロジェクター EDP-X350

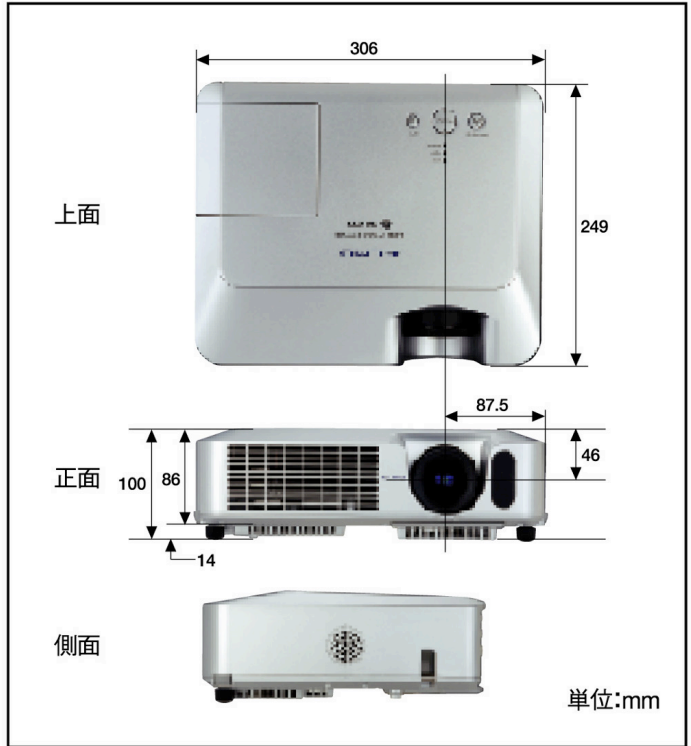


仕様

CODE 1905

項目	内容	
型式	EDP-X350	
表示方式	3原色透過型液晶シャッター方式	
液晶パネル	パネルサイズ	0.6型×3(枚)
	駆動方式	ポリシリコンTFTアクティブマトリクス
	画素数	786,432画素(水平1,024×垂直768)×3枚 XGA
投写レンズ	手動ズームレンズF1.7~F1.9 f=19~23mm	
光源ランプ	180W、UHBランプ(型式:DT00731)	
明るさ	2,000ルーメン	
ズーム	手動ズーム(1:1.2)	
フォーカス	手動フォーカス	
入力端子	アナログRGB信号	D-Sub15ピン シュリンク端子(2系統)
	ビデオ信号	コンポーネント(Y、Pb/Cb、Pr/Cr):RCA端子(1系統)
		S映像:ミニDIN4ピン端子(1系統)
音声信号	コンボジット:RCA端子(1系統)	
出力端子	アナログRGB信号	D-Sub15ピン端子(1系統)(RGB入力端子2と兼用)
	音声信号	φ3.5ステレオミニジャック(1系統)
マウスコントロール端子	USB端子(Bタイプ)	
コントロール信号端子	RS-232C(D-Sub9ピン端子)	
スピーカー出力	1.0W(モノラル)	
電源	AC100V(50/60Hz)	
消費電力	290W	
使用温度	5~35℃	
外形寸法	幅306×高さ86×奥行249mm(突起部含まず)	
質量	2.8kg	
付属品	リモコン送信機/電源コード/電源プラグアダプタ/アナログRGBケーブル(2m)/単3乾電池(2個)/ビデオケーブル/ソフトケース/取扱説明書	

外觀図



投写距離

【4:3 スクリーンの場合】

スクリーンサイズ(型)	a 最小	a 最大	b	c
30	0.9m	1.1m	41cm	5cm
40	1.2m	1.5m	55cm	6cm
50	1.5m	1.8m	69cm	8cm
60	1.8m	2.2m	82cm	9cm
70	2.2m	2.6m	96cm	11cm
80	2.5m	3.0m	110cm	12cm
90	2.8m	3.3m	123cm	14cm
100	3.1m	3.7m	137cm	15cm
120	3.7m	4.5m	165cm	18cm
150	4.6m	5.6m	206cm	23cm
200	6.2m	7.5m	274cm	30cm
250	7.8m	9.3m	343cm	38cm
300	9.3m	11.2m	411cm	46cm

【16:9 スクリーンの場合】

スクリーンサイズ(型)	a 最小	a 最大	b	c
30	1.0m	1.2m	39cm	-1cm
40	1.3m	1.6m	51cm	-2cm
50	1.7m	2.0m	64cm	-2cm
60	2.0m	2.4m	77cm	-2cm
70	2.4m	2.8m	90cm	-3cm
80	2.7m	3.2m	103cm	-3cm
90	3.0m	3.6m	116cm	-4cm
100	3.4m	4.0m	129cm	-4cm
120	4.0m	4.9m	154cm	-5cm
150	5.1m	6.1m	193cm	-6cm
200	6.8m	8.1m	257cm	-8cm
250	8.5m	10.2m	322cm	-10cm
300	10.2m	12.2m	386cm	-12cm

オプション

● **モバイルスクリーン** 自立式スクリーン

[60型] KP-60
¥52,500(本体価格¥50,000)
幅1410mm、高さ2000mm、奥行330mm
(セッティング時最大有効寸法) 質量6.4kg

[80型] KP-80
¥60,850(本体価格¥77,000)
幅1810mm、高さ2100mm、奥行300mm
(セッティング時最大有効寸法) 質量7.4kg

[100型] KP-100
¥102,900(本体価格¥98,000)
幅2216mm、高さ2500mm、奥行400mm
(セッティング時最大有効寸法) 質量9.0kg

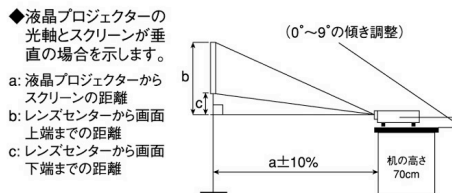
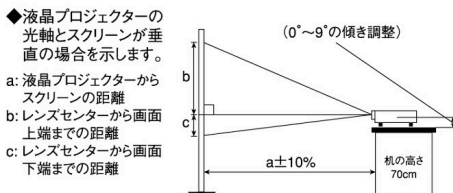
● **天井取付金具**

■ **低天井タイプ**
(高さ寸法:120mm)
PB-300
¥44,100(本体価格¥42,000)
CODE 1954

■ **高天井タイプ**
(高さ寸法:500mm~740mm)
PB-300H
¥99,750(本体価格¥95,000)
CODE 1954-1

● **交換ランプ**

DT00731
¥29,400(本体価格¥28,000)
CODE 1957



ランプに関するお知らせ*

プロジェクターには内部圧力の高い高圧水銀ランプを使用しています。このランプは、その性質上衝撃や使用時間の経過により大きな音を伴って破裂したり、不点灯状態になることがあります。なお、破裂したり、不点灯にいたるまでの時間はランプの個体差や使用条件によって大きな差があります。
*社団法人ビジネス機械・情報システム産業協会データプロジェクター部会で定めた表記に基づいたものです。



注意

●正しく安全にお使いいただくため、ご使用前に必ず「取扱説明書」をよくお読みください。

水、湿気、湯気、ほこり、油煙等の多い場所に設置しないでください。火災、故障、感電などの原因となることがあります。

- 液晶パネルは99.99%の有効画素数がありますが、0.01%以下の画素欠落、常時点灯するものがありますので、あらかじめご了承ください。
- 液晶パネル、偏光板等の光学部品及び冷却ファンは寿命部品です。長時間業務用途に使う場合は修理交換が必要になります。このような場合は下記窓口にご相談ください。
- 商品の価格には、設置調整・付帯工事費・使用済み商品の引き取り等の費用は含まれておりません。
- 仕様及び価格は変更することがありますのでご了承ください。
- XGAIは、米国International Business Machines Corporationの商標です。

「ELMO」、「FOCUS ON THE FUTURE」は株式会社エルモ社の商標または登録商標です。



株式会社 エルモ社
www.elmo.co.jp

本社 〒467-8567 名古屋市瑞穂区明前町6番14号 TEL.(052)811-5131 FAX.(052)811-5142
 修理相談窓口/テレシネサービス TEL.(052)811-5135 FAX.(052)811-3720
 東京支店 〒108-0073 東京都港区三田三丁目12番16号 山光ビル4階 TEL.(03)3453-6471 FAX.(03)3453-6479
 名古屋支店 〒467-8567 名古屋市瑞穂区明前町6番14号 TEL.(052)824-1571 FAX.(052)821-0653
 大阪支店 〒540-0039 大阪市中央区東高麗橋2番4号 TEL.(06)6942-3221 FAX.(06)6942-3227
 九州支店 〒812-0039 福岡市博多区冷泉町2番8号朝日プラザ祇園2階 TEL.(092)281-4131 FAX.(092)281-4133
 北海道営業所 〒060-0004 札幌市中央区北4条西15丁目1番40号 TEL.(011)631-8636 FAX.(011)631-8640
 仙台営業所 〒980-0021 仙台市青葉区中央4丁目10番14号エトセビル2階 TEL.(022)266-3255 FAX.(022)266-3253
 広島営業所 〒730-0041 広島市中区小町5番8号ドルチェ2階 TEL.(082)248-4800 FAX.(082)248-4803



地球に優しい大豆インクと再生紙を使用しております。このSOY INKマークは米国大豆協会承認マークです。



●エルモ社は(財)教育設備助成会の協力会社です。エルモ製品は、すべてベルマークでお求めいただけます。