

■オプション

顕微鏡アタッチメントレンズ CODE 1332 ¥3,080(税込)
 落下防止金具 CODE 1344 ¥3,080(税込)
 クラスルームワゴンCRW-1 CODE 3458 ¥55,000(税込)



3S 5年保証 毎日の授業をサポートするエルモの安心保証“3S(スリーエス)”
 5年保証 & Speedy Support for Schools

学校・教育機関のお客様を対象とした製品保証サービスを実施しています。
 ●保証期間をさらに2年間延長 ●修理中の代替機を無料貸出
 ●3営業日以内の修理ご返却
 ※詳しくはこちら → <https://www.elmo.co.jp/support/3s.php>

■機器仕様

項目	内容
電源/消費電力	DC12V(ACアダプタAC100~240V)/21W
撮像素子	1/2.3 インチ CMOS
撮影速度	60フレーム/秒(1080p出力時)
総画素数	水平4168、垂直3062...約1276万画素
有効画素数	水平3,840、垂直2,160(16:9比)、水平3,520、垂直2,640(4:3比)
撮影レンズ	f=4.53~54.3(12倍ズームレンズ) F=3.2~3.8
撮影範囲	4:3: 最大430mm×319mm、最小53.6mm×40.3mm 16:9: 最大469mm×259mm、最小58.5mm×33.0mm
焦点調節可能範囲	50mm ~ ∞(Wide) 200mm ~ ∞(Tele)
ズーム	24倍(12倍光学ズーム+2倍センサーズーム)/デジタル12倍
フォーカス	ワンタッチ/ズーム連動
明るさ調整	オート/マニュアル(レベル調整可能)
解像度	水平/垂直1600TV本以上
映像出力	HDMI: 3840 × 2160 / 1920 × 1080 / 1280 × 720 RGB: 1920 × 1080 / 1280 × 720 / 1024 × 768 USB: 3840x2160 / 1920 × 1080 / 1280 × 720 / 3200 × 2400 / 1600 × 1200 / 1024 × 768 / 640 × 480
フリッカ補正	60Hz/50Hz
静止画、動画記録	可能
映像静止	可能
画像回転	0°/90°/180°/270°
分割画面表示	2画面/4画面(カメラ映像、メモリ上の静止画)
ホワイトバランス	オート/ワンタッチ/蛍光灯/屋内/屋外
照明ランプ	白色LED
入力選択	本体/外部(RGB×1、HDMI×1)
USBカメラ機能	可能(USB Video Class 対応)
出力端子	RGB 出力 ミニDsub 15P コネクタ メス ×1 HDMI 出力端子 ×1 ライン出力端子φ3.5mm ステレオミニジャック ×1

学校関係者の方々へ配布中
エルモの教育 ICT支援ツール

実物投影機活用事例集
Hot Edu ホットエデュ・アップ
 授業をもっとわかりやすくしたい先生のためのお役立ちマガジンです。
 URL: <https://hoteduup.jp/>

Hot Edu Growing ホットエデュ・グローイング
 若手の先生の悩みを解決するお役立ちマガジンです。
 URL: <https://hoteduup.jp/growing/index.html>

授業演習パッケージ
 実物投影機設置・活用指導法が分かる最強サポートツールです。
 URL: <https://hoteduup.jp/package/index.html>

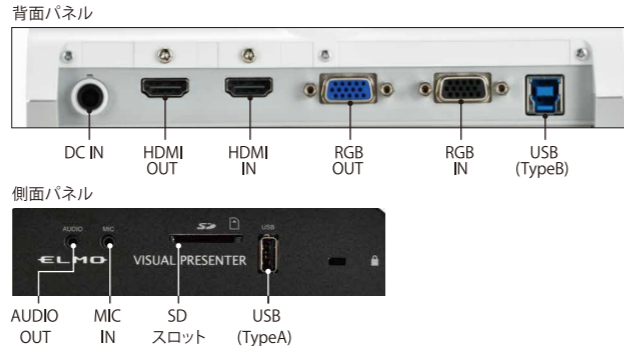
実物投影機 活用授業 研修パッケージ「ニコニコICT」

導入後、実物投影機の効果的な活用方法を知りたい先生のための実物投影機の活用研修をサポートするツールパッケージです。

CODE:1378 JANコード:4560353282462

項目	内容
入力端子	RGB 入力 ミニDsub 15P コネクタ メス ×1 HDMI 入力端子 ×1 マイク入力・ライン入力端子φ3.5mm ステレオミニジャック ×1
インターフェース	USB3.0 ホスト タイプB レセプタクル ×1 USB2.0 ホスト タイプA レセプタクル ×1 SD カードスロット ×1
外形寸法	幅:349mm 奥行:377mm 高さ:432mm(セットアップ時) 幅:195mm 奥行:294mm 高さ:475mm(収納時)
質量	約3.0kg(本体のみ)
付属品	AC アダプタ:12V2A、電源コード、USB3.0 ケーブルA-B、クイックスタートガイド、赤外線カードリモコン、ボタン電池(リモコン用)、スクールギャランティ(ラベル、登録用紙、説明書)、操作補助シール、保証書、HDMI ケーブル用固定具、ケーブルタイ

■インターフェース



注意 ●正しく安全にお使いいただくため、ご使用前に必ず「取扱説明書」をよくお読みください。
 水、湿気、湯気、ほこり、油煙等の多い場所に設置しないでください。火災、故障、感電などの原因となることがあります。

- 「ELMO」、「みエルモン」「かけるもん」、「つたエルモン」は、テクノホライズン株式会社 エルモカンパニーの商標または登録商標です。
- XGAIは、米国International Business Machines Corporationの商標または登録商標です。
- HDMIは、HDMI Licensing LLCの商標または登録商標です。
- 本製品は、AVC Visual Patent Portfolio License (以下、AVC Video) に基づきライセンスされており、個人的かつ非営利目的においてのみ使用することが認められています。
 (1) 個人的かつ非営利目的の活動で記録されたAVC Videoを再生する場合。(2) MPEG-LA, LLCよりライセンスを受けた提供者により提供されたAVC Videoを再生する場合。
 (3) プロモーション、営利目的などで使用する場合には、米国人 MPEG-LA, LLCにお問い合わせください。
- その他、記載されている会社名、製品名は各社の商標または登録商標です。
- 価格には、設置調整・付帯工事費・使用済み商品の引き取り等の費用は含まれておりません。
- 仕様及び価格は変更することがありますのでご了承ください。

ISO 9001
 ISO 14001

テクノホライズン株式会社 エルモカンパニー
 本社・工場は国際的な品質マネジメントシステム(ISO 9001)と環境マネジメントシステム(ISO14001)の認証を取得しています。



テクノホライズン株式会社 エルモカンパニー

〒457-0071 愛知県名古屋市南区千竜通二丁目13番地1
<https://www.elmo.co.jp/>

□札幌オフィス	〒060-0908 札幌市東区北8条東3丁目1-1 宮村ビル3階	TEL.011-594-8450 FAX.011-594-8451
□仙台オフィス	〒980-0021 仙台市青葉区二丁目13-18 ステーションプラザビル6階	TEL.022-266-3255 FAX.022-266-3253
□盛岡サテライトオフィス	〒020-0021 岩手県盛岡市中央通三丁目1番2号 盛岡第一生命ビルディング8階	TEL.022-266-3255 FAX.022-266-3253
□宇都宮オフィス	〒320-0811 栃木県宇都宮市大通り四丁目1番18号 宇都宮大同生命ビル8階	TEL.03-3471-4577 FAX.03-3471-4433
□首都圏オフィス	〒108-0075 東京都港区港南2丁目16番4号 品川グランドセントラルタワー 17階	TEL.03-3471-4577 FAX.03-3471-4433
□幕張サテライトオフィス	〒261-8501 千葉県美浜区中瀬1-3 幕張テクノガーデンビル東中央館(CD)5階	TEL.03-3471-4577 FAX.03-3471-4433
□長野オフィス	〒391-0213 長野県茅野市豊平5239番地1	TEL.03-3471-4577 FAX.03-3471-4433
□高崎サテライトオフィス	〒370-0841 群馬県高崎市栄町16-11 高崎イーストタワー 10F	TEL.03-3471-4577 FAX.03-3471-4433
□名古屋オフィス	〒457-0078 名古屋市南区塩屋町1丁目3番地4号	TEL.052-811-5261 FAX.052-811-5142
□大阪オフィス	〒550-0002 大阪府大阪市西区江戸堀1-9-6 肥後橋ユニオンビル10階	TEL.06-6443-6001 FAX.06-6443-6006
□京都サテライトオフィス	〒604-8101 京都市中京区柳馬場通御池下る柳八幡町165 京都朝日ビル10階	TEL.075-744-1360 FAX.075-744-1361
□金沢サテライトオフィス	〒920-0919 石川県金沢市南町6-1 朝日生命金沢ビル10階	TEL.06-6443-6001 FAX.06-6443-6006
□姫路オフィス	〒670-0912 兵庫県姫路市南町63 ミツビル1階	TEL.079-257-1636 FAX.050-3457-8704
□広島オフィス	〒730-0012 広島市中区上八丁堀 4-1 アーバンビューグランドタワー 1104	TEL.082-221-2801 FAX.082-221-2802
□岡山サテライトオフィス	〒790-0011 愛媛県松山市千舟町五丁目5番地3 EME松山千舟ビル8階	TEL.082-221-2801 FAX.082-221-2802
□沖縄サテライトオフィス	〒901-2225 沖縄県宜野湾市大謝名90番地3 Link58 602	TEL.082-221-2801 FAX.082-221-2802
□福岡オフィス	〒812-0039 福岡市博多区冷泉町2番8号 朝日プラザ紙園2階	TEL.092-281-4131 FAX.092-281-4133
□鹿児島オフィス	〒892-0846 鹿児島市加治屋町12番7号 鹿児島加治屋町ビル402号室	TEL.096-282-8338 FAX.096-282-8337
□熊本サテライトオフィス	〒862-0976 熊本県熊本市中央区九品寺1丁目11番4号 熊本県教育会館4階	TEL.096-282-8338 FAX.096-282-8337



4Kインタラクティブ書画カメラ (実物投影機) **L-12F**
 参考価格 **96,800** 円(税込)

大きくひろがる、感動を共有。



みエルモン

3S スリーエス 5年保証 & Speedy Support for Schools
 毎日の授業をサポートするエルモの安心保証

4K 高画質

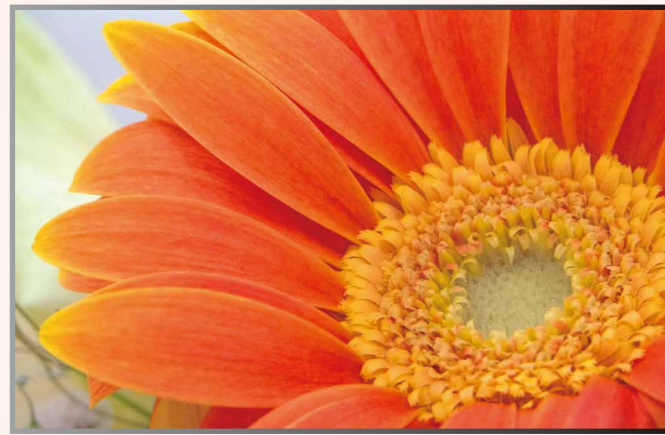
細部までより美しく、鮮やかに。進化した「みエルモン」がリアルに再現。

みエルモン

圧倒的なリアル感を生み出す4Kクオリティ **4K 高画質**

1,200万画素のCMOSセンサー搭載により、最大4Kの高精細映像を実現。
フルHDでは表現しきれなかった細部まで高精細に表現でき、質感やディテールまでリアルに再現します。
4K出力のフレームレートは30fps、フルHD出力時は60fpsのスムーズな映像再生が可能です。

さらに高精細に **288倍ズーム搭載**



光学ズーム12倍×センサーズーム2倍×デジタルズーム12倍で細部のリアルな質感に迫ります。

拡大してもクッキリ鮮やか

光学ズーム **12倍** × センサーズーム **2倍** × デジタルズーム **12倍** = **288倍**



新しくなっても使い方はこれまで通り、簡単ラクラク操作の書画カメラです。

ICT化の
第一歩

デジタルテレビやプロジェクターに
つなぐだけで始められる

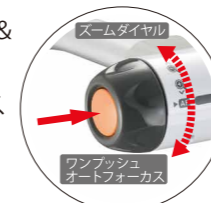
■接続図 HDMI / RGB出力



手元を大きく、きれいに映す書画カメラ(実物投影機)が“ここ”の伝わりやすさを変えます。

ズームも片手で!

ズームダイヤル&
ワンプッシュ
オートフォーカス



一時停止機能

見せたいポイントを
しっかりと見せられる
映像一時停止ボタン



A3横フルサイズ取り込み

A3横フルサイズで
広くきれいに取り込み可能

拡大しても
クッキリ
鮮やか

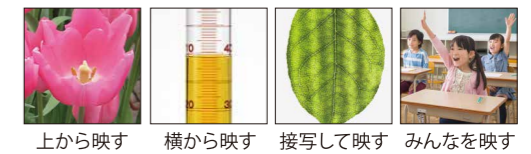
A3

297mm×420mm



片手でラクラク操作

(スイング)²アーム&カメラヘッド



上から映す 横から映す 接写して映す みんなを映す

いろんな
角度から
映せる



300度
回転して
映せる

●SDカード/USBメモリ

SDスロット、USBインターフェースを搭載し、4Kクオリティで静止画、音声付き動画を保存します。*4K/フルHD録画時は30fps



●リモコン収納位置を本体に装備

L-12F本体にリモコン収納場所を装備しました。マグネットで取り外しも簡単です。



●HDMI抜け防止金具を付属

突発的なケーブル抜けを防止するため、HDMI接続端子用の付属品を追加しました。

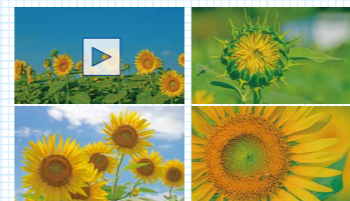
●使いたい機能がすぐにわかる本体ボタン

一時停止、静止画保存、画像回転といった、すぐに使いたい機能は本体にわかりやすいボタンを設定しました。HDMIおよびRGB入力が可能で、また本体には映像切替スイッチを搭載しているため、ワンタッチで書画カメラの画面とパソコンなど(入力側)の画面を切り替え可能です。*映像スルーのみ

- 1 カメラ映像とパソコン(入力側)の切り替えボタン
- 2 静止画撮影ボタン
- 3 映像一時停止ボタン
- 4 録画ボタン
- 5 画像回転ボタン



授業支援機能



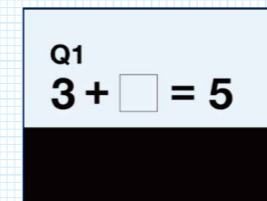
コンペアピクチャ機能

静止画を最大4画面分割表示できます。そのうち1画面は書画カメラのライブ映像を再生できます。



ハイライト機能

注目させたいところを強調することができます。



マスク機能

映像の一部を見えないように隠して表示できます。

PCLスでも インタラクティブに活用できる

かけるもん つたみエルモン

ワイヤレス・ペンタブレット
CRA-2 ¥31,240(税込)



教室内の離れたところからでも書き込み可能

ユニット型電子黒板
CRB-3 ¥97,900(税込)



液晶テレビやプロジェクターを手軽に電子黒板化