



ワイヤレス・ペンタブレット  
CRA-2

## 書画カメラ(実物投影機)をインタラクティブに

ワイヤレス・ペンタブレット「かけるもん」を使えば、書画カメラで映した教科書や子どもたちのノート、実験器具の使い方といった手元の動きの映像へパソコンなしで直接書き込みができます。ポイントを書き込むことによって理解力や学習意欲を高めることができます。

## 教室内のどこからでも ワイヤレス機能

通信距離は約15m。教室内のどこからでも書き込みができます。手が届かない天吊りTVや大型スクリーンの上への書き込みができます。フル充電(約4時間)すれば、一日中(連続稼働時間:約15時間)使用可能です。充電や電池交換が不要なバッテリーレスペンを採用しました。



## かんたんセッティング

使い方はとてもシンプル。ワイヤレス利用であればエルモ社製書画カメラ\*のUSBポートにCRA-2のワイヤレスドングルを挿すだけで使い始めることができます。また、パソコンと接続すればマウスの代わりとしても利用できます。



# デジタルテレビやプロジェクターがあれば

## みエルもん × かけるもん 『ワイヤレス電子黒板』を実現!

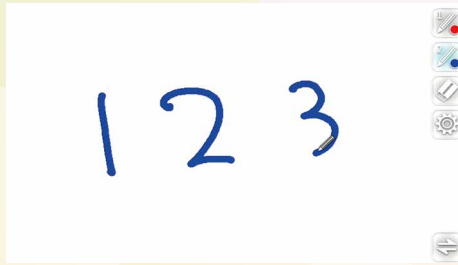
### 書画カメラモード

\*L-12Fの場合



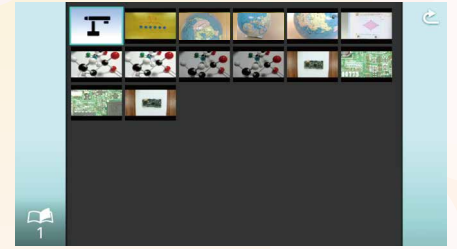
### ホワイトボードモード

\*L-12Fの場合



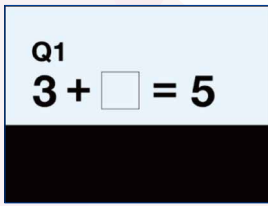
### 再生モード

\*L-12Fの場合



### 授業支援機能

#### マスク



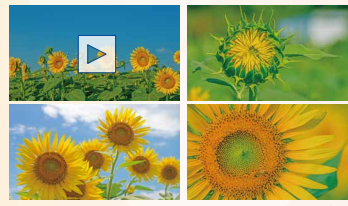
\*MA-1/MO-2/L-12W非対応

#### ハイライト



\*MA-1/MO-2/L-12W非対応

#### コンペアピクチャ



\*L-12iDでは2画面まで

#### 顕微鏡モード

\*MA-1/MO-2非対応

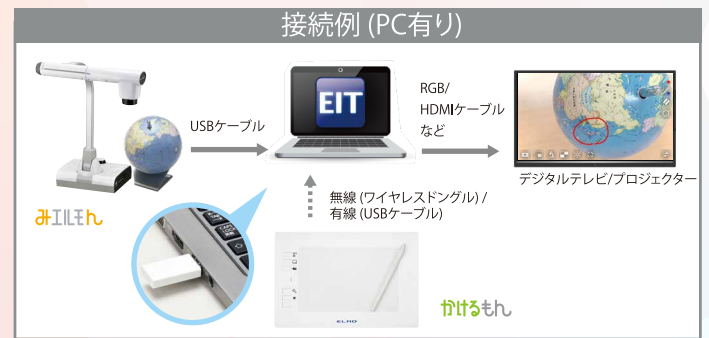
#### キャプチャ

\*L-12F非対応

#### 録画

\*L-12F非対応

機器仕様	CODE: 1317	JANコード: 4560353282677
使用温度	0℃~40℃	
読み取り機能	8.0インチ×5.0インチ 203.2×127 mm	
読み取り分機能	0.005 mm	
読み取り精度	0.3 mm	
読み取り速度	Wired Mode : 266PPS Wireless Mode : 233PPS	
読み取り高さ	10 mm	
筆圧レベル	8192 レベル	
使用無線帯域	2.4GHz	
通信距離	約15 m (使用状況による異なります)	
電源	リチウムイオン電池	
連続使用可能時間	約15時間 (使用状況により異なります)	
オートパワーオフ時間	約45分	
満充電時間	約4時間	
消費電流	USB使用時: 5V 500mA リチウムイオン電池使用時: 3.7V 67mA	
対応機種	パソコン(USB-TypeAポートを有するもの) (全てのパソコン環境での動作を保証するものではありません。)	
対応OS	Windows 10 / 8.1 / 8 / 7 Mac OS X 10.15 / 10.14 / 10.13 / 10.12 / 10.11	
対応書画カメラ	L-12iD, L-12F, L-12W, MA-1, MO-2 (機種により一部の機能が使えない場合があります。)	
外形寸法	W310 × D207 × H27.2 mm	
質量	約530g (タブレット、ワイヤレスドングル、ペンを含む)	



- 「ELMO」、「みエルもん」「かけるもん」は、テクノホライズン株式会社 エルモカンパニーの商標または登録商標です。
- その他、記載されている会社名、製品名は各社の商標または登録商標です。
- 価格には、設置調整・付帯工事費・使用済み商品の引き取り等の費用は含まれておりません。
- 仕様及び価格は変更することがありますのでご了承ください。

ISO 9001  
ISO 14001

テクノホライズン株式会社  
エルモカンパニー 本社・工場は国際的な  
品質マネジメントシステム (ISO 9001) と  
環境マネジメントシステム (ISO 14001) の  
認証を取得しています。



### テクノホライズン株式会社 エルモカンパニー

〒457-0071 愛知県名古屋市南区千竜通二丁目13番地1  
https://www.elmo.co.jp/

□札幌オフィス	〒060-0908	札幌市東区北8条東3丁目1-1 富村ビル3階	TEL.011-594-8450	FAX.011-594-8451
□仙台オフィス	〒980-0802	仙台市青葉区二丁目13-18 ステーションプラザビル6階	TEL.022-266-3255	FAX.022-266-3253
□盛岡サテライトオフィス	〒020-0021	岩手県盛岡市中央通三丁目1番2号 盛岡第一生命ビルディング8階	TEL.022-266-3255	FAX.022-266-3253
□品川オフィス	〒108-0075	東京都港区港南2丁目16番4号 品川グランドセントラルタワー 17階	TEL.03-3471-4577	FAX.03-3471-4433
□宇都宮サテライトオフィス	〒320-0811	栃木県宇都宮市大通り四丁目1番18号 宇都宮大同生命ビル8階	TEL.03-3471-4577	FAX.03-3471-4433
□高崎サテライトオフィス	〒370-0841	群馬県高崎市栄町3番11号 高崎パナースビル512号室	TEL.03-3471-4577	FAX.03-3471-4433
□長野サテライトオフィス	〒391-0213	長野県茅野市豊平5239番地1	TEL.03-3471-4577	FAX.03-3471-4433
□名古屋オフィス	〒457-0078	名古屋市中区塩屋町1丁目3番地4号	TEL.052-811-5261	FAX.052-811-5142
□京都オフィス	〒604-8101	京都市中京区柳馬場通御池下る柳八幡町65 京都朝日ビル10階	TEL.075-744-1360	FAX.075-744-1361
□金沢サテライトオフィス	〒920-0919	石川県金沢市南町6-1 朝日生命金沢ビル10階	TEL.052-811-5261	FAX.052-811-5142
□大阪オフィス	〒550-0002	大阪府大阪市西区江戸堀1-9-6 肥後橋ユニオンビル10階	TEL.06-6443-6001	FAX.06-6443-6006
□姫路オフィス	〒670-0912	兵庫県姫路市南町63 ミツヅビル1階	TEL.079-257-1636	FAX.050-3457-8704
□広島オフィス	〒730-0012	広島市中区上八丁堀4-1 アーバンビューグランドタワー 1104	TEL.082-221-2801	FAX.082-221-2802
□松山サテライトオフィス	〒790-0011	愛媛県松山市千舟町五丁目5番地3 EME松山千舟ビル8階	TEL.082-221-2801	FAX.082-221-2802
□福岡オフィス	〒812-0039	福岡市博多区冷泉町2番8号 朝日プラザ祇園2階	TEL.092-281-4131	FAX.092-281-4133
□熊本オフィス	〒862-0976	熊本県熊本市中央区九品寺1丁目11番4号 熊本県教育会館4階	TEL.096-282-8338	FAX.096-282-8337