

お待たせしました！
みエルモンとかけるもの
新しい仲間！

ユニット型 つたエルモン 電子黒板

つたエルモン
(ユニット型電子黒板)

<活用イメージ>

センサーを取り付ければ
既存のプロジェクターもデジタルテレビ(※)
もあつという間に電子黒板に早変わり



みエルモン
(実物投影機)
※PCレス対応機種は
L-12/L-12iです

かけるもの
(ワイヤレス・ペンタブレット)

※プラズマテレビにはご利用いただけません。
※液晶テレビで使用する場合は別途保護パネルや
取り付け板が必要になる場合があります。

みんなが使えるICT機器で、さらに伝えあう授業へ

ユニット型電子黒板「つたエルモン」は、授業に必要な機能を「簡単に使いやすく」をモットーに開発しました。先生がたの活用目的に応じて、PCレスでもPCを組み合わせてもお使いいただけます。

- オプション 1 **実物投影機「みエルモン」L-12/L-12i と組み合わせる。**
パソコン無しで映した映像にかき込み、保存することができます。
- オプション 2 **パソコンと組み合わせる。**
デジタル教科書やコンテンツを操作し、かき込むことができます。
- オプション 3 **ワイヤレス・ペンタブレット「かけるもの」(別売)と組み合わせる。**
一つのワイヤレスアダプタで離れたところからかき込んだり、みエルモンもコントロールできるので、前でも後ろでも操作でき、よりインタラクティブな授業を実現します。

ユニットシリーズ



ワイヤレス・ペンタブレット
CRA-1
※別売

● セット内容 ●



オプションバック
でらくらく持運び

Teacher's + Choice

つたエルモン

ユニット型 品番:CRB-1
電子黒板

96,120円 (本体価格:89,000円)

動画QRコード



※テレビまたはプロジェクタ等の出力機器を別途ご用意ください。
※パソコン無しで使用する場合、L-12のアップデートが必要な場合がございます。
詳しくは最寄りの弊社営業部まで御連絡下さい。

ユニット型
電子黒板 つたエルモん

実物
投影機 みエルモん L-12
L-12i

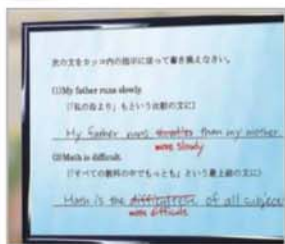
を組み合わせれば

PCレス・ワイヤレスでかんたん準備

先生や子どもの伝えたい思いを黒板のように板書スタイルでかき込めます。

PCLレス

実物投影した映像にPCLレスで
画面に直接かき込み・保存が可能



解説しながらかき込む事で
さらに分かりやすく。

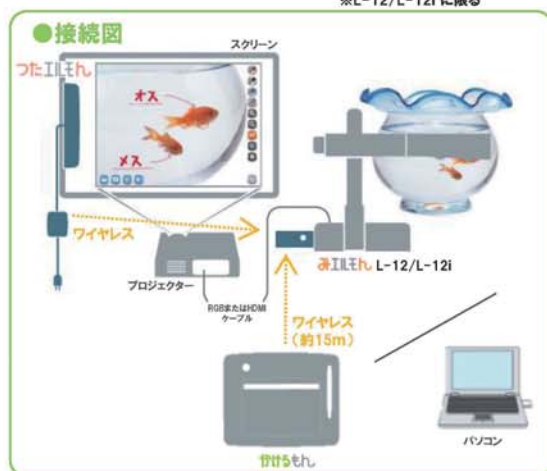


細かい部分もわかりやすく
説明できます。

ワイヤレス

ワイヤレスだから教卓付近を移動する時、
コードが気になりません。
好きなところにPCや実物投影機を置けます。

※L-12/L-12iに限る



※L-12/L-12i とテレビまたはプロジェクタはRGBまたはHDMIケーブル(別売)での接続が必要です。

★ パソコンを接続すればさらに広がる ★

付属ソフト「ImageMateAccent2」をパソコンにインストールすれば、
デジタル教科書やアプリケーションなどの操作・かき込みが行えます。

■主な仕様

CODE:1343 JAN:4560353281113

センサー		ペン	
読み取り範囲	ホワイトボード : 1800x1200mm *横設置の場合 4:3 比 79インチ相当 デジタルTV(液晶) : 1450x850mm *横設置の場合 16:9 比 64インチ相当	外形外寸	152x25 (mm)
読み取り精度	1mm	質量	37g(電池含まず)
読み取り速度	60rps	電源	単3アルカリ電池
読み取り分解能	16000x10000	電池寿命	2,000時間
温度	10°C~40°C	オートパワーオフ時間	2.5分
外形寸法	227x43x11 (mm)	無線ユニット	
質量	80g(センサーのみ)	外形外寸	53x44x25.2 (mm)
電源	USBバスパワー	質量	26g
消費電力	0.5W	使用無線帯域	2.4GHz
対応ソフト	ImageMateAccent2	通信距離	15m(使用状況により異なります)
PCスペック		電源	ACアダプタ(AC100V~240V 50/60Hz)
対応OS	Windows、Mac OS X		
CPU/メモリ	IntelCore2Duo 2GHz以上/2GB以上		
PC対応機種	USB2.0搭載、Windows:XP/VISTA/7/8、Mac:10.7.X~10.8.X (全てのパソコン環境での動作を保証するものではありません。)		



注意

●正しく安全にお使いいただくため、ご使用前に必ず「取扱説明書」をよくお読みください。

水、湿気、湯気、ほこり、油煙等の多い場所に設置しないでください。火災、事故、感電などの原因となることがあります。

●価格には、設置調整・付帯工事費・使用済み商品の引き取り等の費用は含まれておりません。
●仕様及び価格は、変更することがありますのでご了承ください。
●Windowsは、米国Microsoft Corporationの登録商標です。

●「ELMO」は株式会社エルモ社の商標または登録商標です。
●「Image MateAccent2」「Teacher's + Choice」は、株式会社エルモ社の商標または登録商標です。
●その他、記載されている会社名、製品名は各社の商標または登録商標です。

ELMO
— SINCE 1921 —

株式会社エルモ社
エルモソリューションカンパニー

〒550-0014 大阪市西区北堀江3丁目12番23号 三木産業ビル9階
http://www.elmosolution.co.jp

□営業統括本部 7001-0021 札幌市北区北21条西8丁目3番8号バックスビル TEL.011-738-5811 FAX.011-738-5822
■北海道営業部 7980-0023 仙台市青葉区北目町1番18号ピースビル北目町4階 TEL.022-266-3255 FAX.022-266-3253
■東北営業部 7730-0041 広島市中区小町5番8号ドルチェ2階 TEL.082-248-4800 FAX.082-248-4803
■中国営業部 7812-0039 福岡市博多区冷泉町2番3号 朝日プラザ福岡2階 TEL.092-281-4131 FAX.092-281-4133
■九州営業部 7108-0073 東京都港区三田3丁目12番16号山光ビル4階 TEL.03-3453-6471 FAX.03-3453-6479
□首都圏営業本部 7108-0073 東京都港区三田3丁目12番16号山光ビル4階 TEL.03-3453-6471 FAX.03-3453-6479
□セキユリティ営業本部 7467-0852 名古屋市中区瑞穂区明前町6番14号 TEL.052-811-5261 FAX.052-811-5142
□中部営業本部 7550-0014 大阪市西区北堀江3丁目12番23号 三木産業ビル9階 TEL.06-6541-0123 FAX.06-6541-0125
□近畿・四国営業本部 7772-0017 徳島オフィス 7772-0017 鳴門市撫養町立岩字七枚82番地 TEL.088-678-9035 FAX.088-678-9036



●当社の取り扱い製品は、すべてベルマークでお求めいただけます。

2014年 4月版 No.101(M)